

LAGERMATTEN

 **artec**[®]500



artec[®] 500 – auf diese Lagermatte können Sie bauen

Schlaufe und Zwillingsrandstäbe: Das sind die typischen Merkmale des artec Lagermattenprogramms, das seit 1983 von Ruwaulaufend weiter entwickelt und in Sumiswald produziert wird. Seither haben sich die artec Lagermatten auf unzähligen Baustellen bestens bewährt.

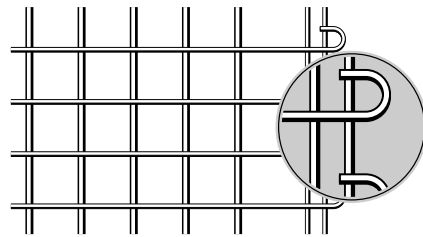
artec 500

Die B-Matten sind auf die Nutzbreite bezogen, in jedem Fall biaxial. Die Wandmatten hingegen sind differential.

Bewährter artec-Schlaufenstoss

Der patentierte Schlaufenstoss (Kombination von Schlaufe und Zwillingsrandstäbe) ermöglicht einen optimalen und sicheren Stoss:

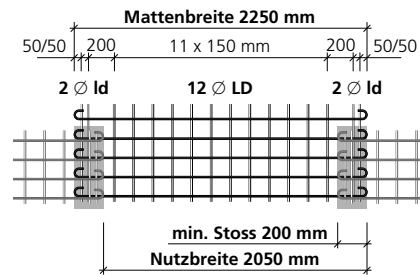
- Ein minimaler Tragstoss von nur **200 mm** ist möglich, was durch umfangreiche Versuche dokumentiert wurde. Dies ergibt weniger Stahlverbrauch im Stoss.
- Der Stoss ist auf der Baustelle gut sichtbar. Er ermöglicht ein einfaches Verlegen und eine rasche, sichere Baustellenkontrolle.
- Reduzierte Verletzungsgefahr beim Handling der Matten auf der Baustelle dank Schlaufe. **(SUVA-Konform)**
- Dank der Schlaufe gibt es keine verbogenen Querdrahtüberstände, welche auf der Schalung aufstehen.



Grosse Mattenbreite – grössere Nutzbreite

Die grosse Mattenbreite ermöglicht eine wirtschaftlichere Bewehrung:

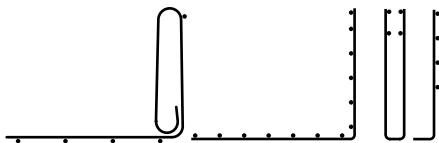
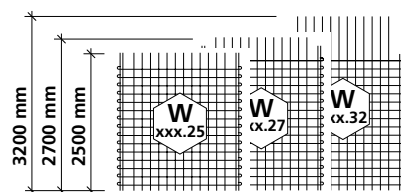
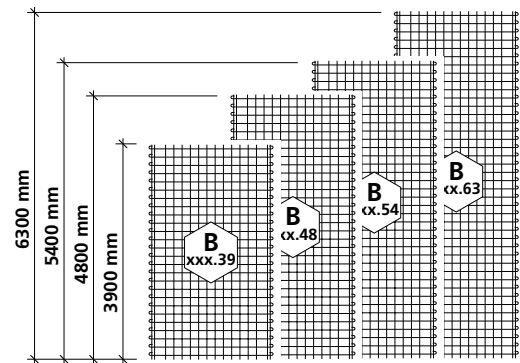
- Grosse Nutzbreite ergibt eine wirtschaftlichere Bewehrung
- Grössere Verlegeleistung
- Weniger und schmalere Mattenstösse erleichtern das Einbringen des Betons



Verschiedene Mattenlängen

Die biaxialen B-Matten sind in vier, die differentiaxialen Wandmatten in drei Standardlängen lieferbar.

- Optimale Anpassung an den Bauteil
- Weniger Trennen
- Kleinere Abschnitte/Abfälle
- Mit den verschiedenen Mattenlängen können die Stösse in der Längsrichtung problemlos versetzt angeordnet werden.



Anschlüsse

Anschlusswinkel und Anschlusskörbe siehe **forwa-2000** Broschüre.

Unser Programm: So vielseitig wie Ihre Bauvorhaben

Lagermattenprogramm artec 500

Mit Schlaufe und aus Betonstahl B500A

Format L x B m	Typ	Teilung		Durchmesser		A _s längs artec-Stoss; l _b mm					A _s quer	Gewicht		Stoss min.	
		längs mm	quer mm	ld/LD mm	QD mm	200	250	300	350	400	0	Matte kg	m ² kg	quer	längs
						mm ² /m	mm ² /m	mm ² /m	mm ² /m	mm ² /m				mm ² /m	l _b mm
Matten für biaxiale Bewehrungen															
4,80 x 2,25	B 188.48	150	150	6	6	188	217	221	224	228	188	34,3	3,18	200	250
5,40 x 2,25	B 188.54	150	150	6	6	188	217	221	224	228	188	38,6	3,18	200	250
6,30 x 2,25	B 188.63	150	150	6	6	188	217	221	224	228	188	45,1	3,18	200	250
3,90 x 2,25	B 257.39	150	150	6/7	7	257	276	280	285	290	257	36,7	4,18	200	300
4,80 x 2,25	B 257.48	150	150	6/7	7	257	276	280	285	290	257	45,2	4,18	200	300
5,40 x 2,25	B 257.54	150	150	6/7	7	257	276	280	285	290	257	50,8	4,18	200	300
6,30 x 2,25	B 257.63	150	150	6/7	7	257	276	280	285	290	257	59,3	4,18	200	300
3,90 x 2,25	B 335.39	150	150	6/8	8	335	344	349	355	361	335	46,9	5,34	200	300
4,80 x 2,25	B 335.48	150	150	6/8	8	335	344	349	355	361	335	57,7	5,34	200	300
5,40 x 2,25	B 335.54	150	150	6/8	8	335	344	349	355	361	335	64,9	5,34	200	300
6,30 x 2,25	B 335.63	150	150	6/8	8	335	344	349	355	361	335	75,7	5,34	200	300
4,80 x 2,25	B 424.48	150	150	6/9	9		424	427	434	442	424	71,9	6,66	250	350
5,40 x 2,25	B 424.54	150	150	6/9	9		424	427	434	442	424	80,9	6,66	250	350
6,30 x 2,25	B 424.63	150	150	6/9	9		424	427	434	442	424	94,4	6,66	250	350
4,80 x 2,25	B 524.48	150	150	7/10	10			524	543	552	524	89,3	8,27	300	350
5,40 x 2,25	B 524.54	150	150	7/10	10			524	543	552	524	100,5	8,27	300	350
6,30 x 2,25	B 524.63	150	150	7/10	10			524	543	552	524	117,2	8,27	300	350
6,30 x 2,25	B 634.63	150	150	7/11	11				634	652	634	141,1	9,96	350	400
6,30 x 2,25	B 754.63	150	150	8/12	12					754	754	168,9	11,92	400	450

Matten für Wandbewehrungen (differential)

2,50 x 2,25	W 257.25	150	150	6/7	8	257	276	280	285	290	335	25,7	4,57	200	–
2,50 x 2,25	W 335.25	150	150	6/8	9	335	344	349	355	361	424	32,3	5,75	250	–
2,70 x 2,25	W 257.27	150	150	6/7	8	257	276	280	285	290	335	27,5	4,53	200	–
2,70 x 2,25	W 335.27	150	150	6/8	9	335	344	349	355	361	424	34,5	5,68	250	–
3,20 x 2,25	W 257.32	150	150	6/7	8	257	276	280	285	290	335	29,8	4,14	200	–
3,20 x 2,25	W 335.32	150	150	6/8	9	335	344	349	355	361	424	37,4	5,20	250	–
3,20 x 2,25	W 424.32*	150	150	6/9	10	424	524	424	334	342	524	46,5	6,46	300	–

* Für variable Längen: schneiden

- **Tragstösse** nach SIA 262

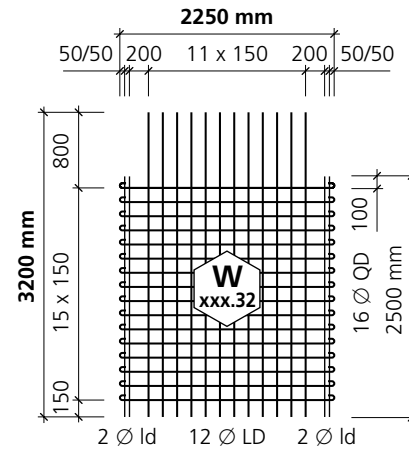
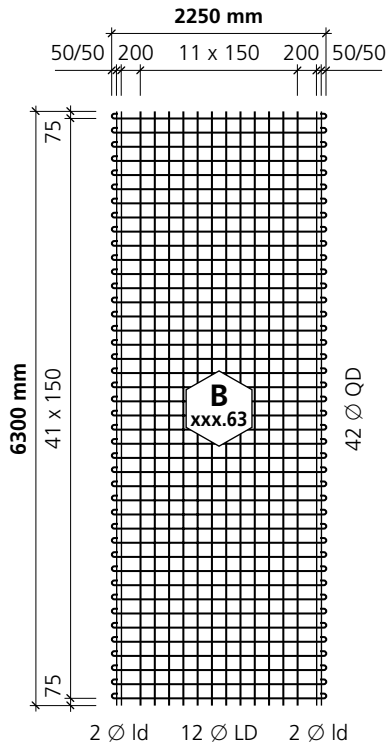
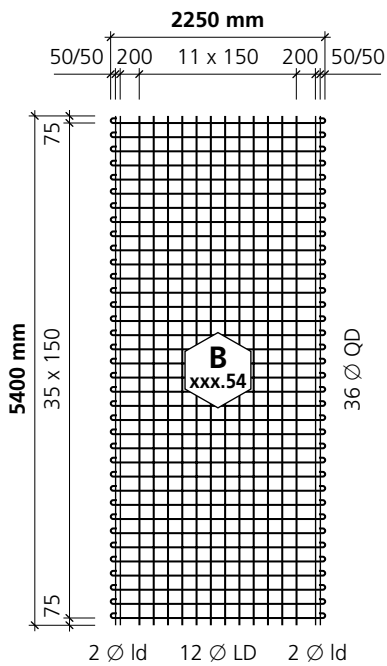
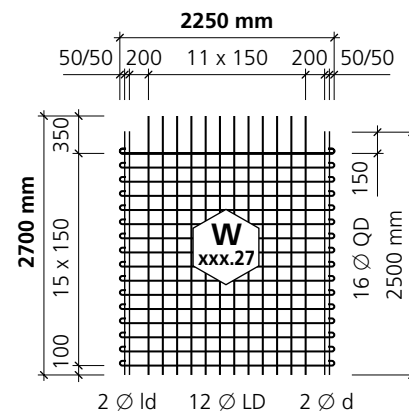
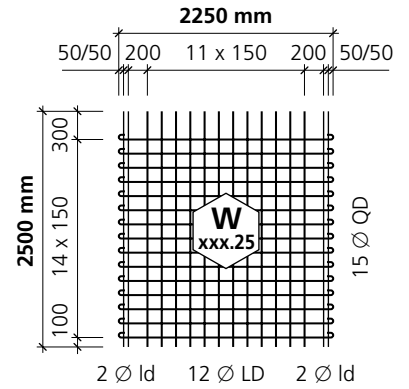
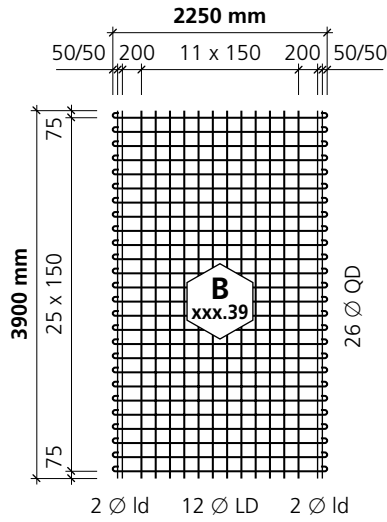
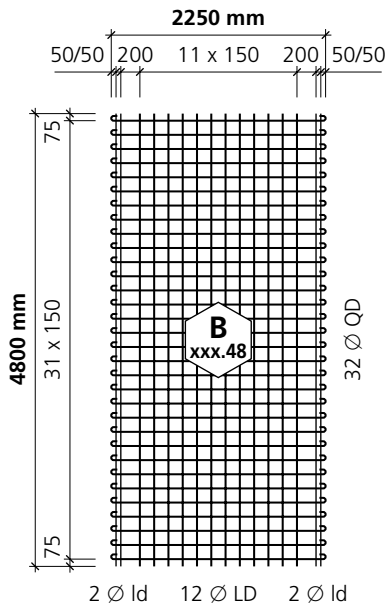
quer **min. 200 mm** bzw. nach Tabelle
(patentierter Schlaufenstoss)

längs min. 35 Ø inkl. Reduktion bei 2 Drähten
überlappend (für Beton C25/30)

- **Nennquerschnitte A_s**

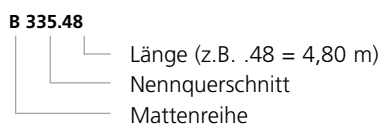
längs im **verlegten** Zustand mit Tragstoss
und Nutzbreite über 3 Matten

quer an der einzelnen Matte



• **Mattenbezeichnung**

Jede Matte hat eine farbige Etikette mit der Typenbezeichnung. Darin sind folgende Parameter enthalten:

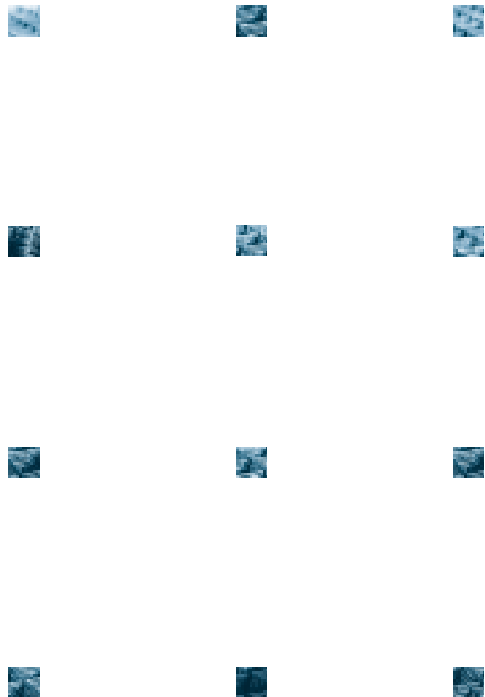


Wand-Deckenanschluss

Pat. artec Wandmatten **W xxx.32** zusätzlich abgebogen.



Wir machen Ihnen das Planen einfach



Schnell, rationell, einfach: So funktioniert das Planen mit artec 500.

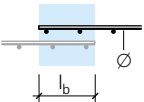
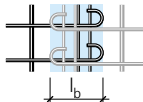
Mit unseren Lagermatten kann der Planer seine Objekte optimal bewehren. Stahlquerschnitt (statische und minimale Bewehrung) sowie die Grundrissabmessung ergibt den optimalen artec 500 Typ. Die Durchbildung (Betonüberdeckung, Verankerung, Stösse, Abbiegungen usw.) soll dabei den Anforderungen der Norm entsprechen.

Hilfsmittel

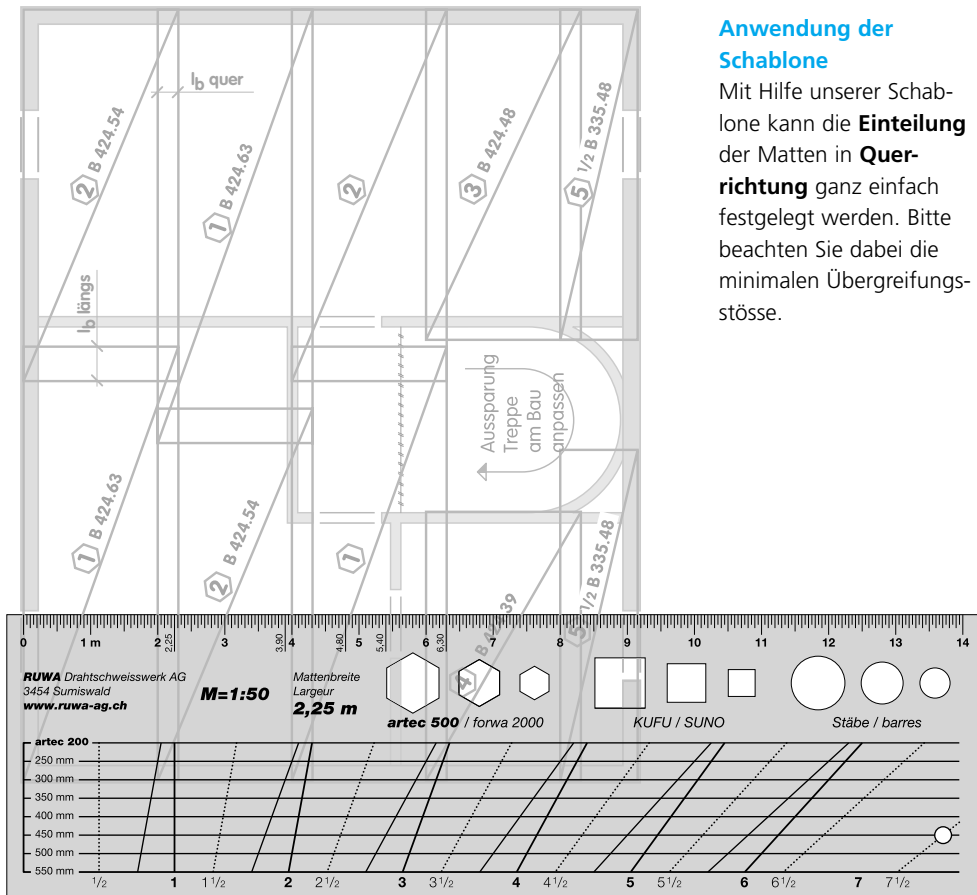
Trennpläne und Schablone für Matteneinteilung mit Symbolen für Positionierung.

Stösse und Verankerungen

Die Matten sind längs, bzw. quer mit einer Verankerungslänge l_b zu verankern. Der Stoss muss dabei mindestens der Verankerungslänge l_b entsprechen. Dies sollte vor Ort besonders beachtet werden. Die Werte in der Tabelle gelten für Beton mit Qualität C 25/30.

Stossart	Ø	je 2 Stäbe verschw.	artec-Schlaufe und Zwillingdrähte
2 Drähte überlappend			
	mm	längs mm	quer mm
Tragstoss in der Zugzone	6	300	200
	7	300	200
	8	300	200
	9	350	250
	10	350	300
	11	400	350
	12	450	400

Wir machen Ihnen das Planen einfach



Anwendung der Schablone

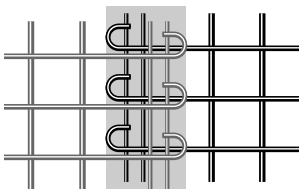
Mit Hilfe unserer Schablone kann die **Einteilung** der Matten in **Quer-richtung** ganz einfach festgelegt werden. Bitte beachten Sie dabei die minimalen Übergreifungsstöße.

Versetzte Längsstöße, Matteneinteilung längs

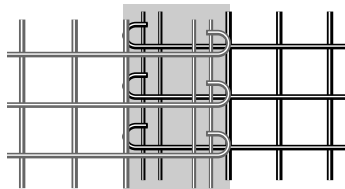
Dank der verschiedenen Längen bei der B-Mattenreihe hat der Planer die Möglichkeit, die Längsstöße versetzt anzuordnen. Durch Kombination der verschiedenen Längen kann eine optimale Bewehrung für verschiedene Bauteilabmessungen erreicht werden. Bitte beachten Sie auch hier die minimalen Übergreifungsstöße. (quer mit dem artec-Schlaufenstoss)

Variable Querschnittserhöhung

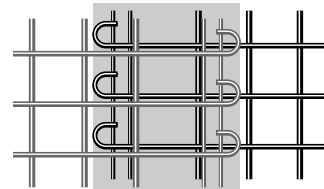
Erhöhter Armierungsbedarf in der Längsachse kann durch Vergrößerung des artec-Stosses erreicht werden; siehe Tabelle Seite 4.



artec Stoss 200



artec Stoss 300



artec Stoss 400

Schneiden und Biegen/Runden

Sonderwünsche? Durch Schneiden und Biegen können wir den Anwendungsbereich der Matten nämlich fast beliebig erweitern – nutzen Sie diesen Spezialservice!

Schneiden

Nach den Vorgaben des Planers werden die Lagermatten geschnitten. Dabei dürfen keine Drähte parallel in die Schnittkante fallen.

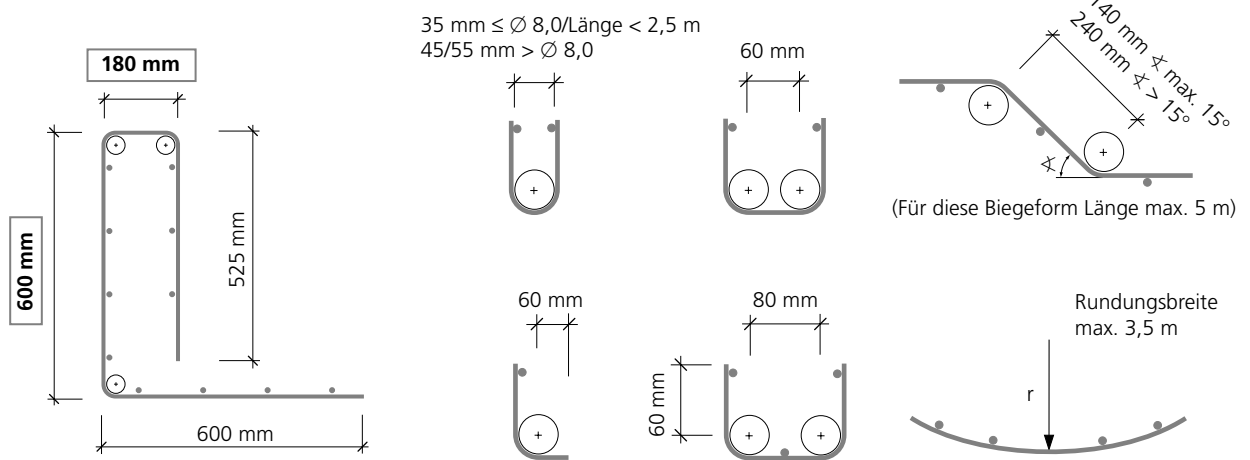
Biegen

Auf unseren Maschinen können die verschiedensten, in der Praxis vorkommenden Formen abgebogen/gerundet werden.

Zum Abbiegen müssen die Drähte ausserhalb des Biegedornbereichs liegen.

Aus der Biegeskizze soll die Lage der Drähte sowie einzuhaltende **Masse** ersichtlich sein. Masstoleranzen sind in der Norm SIA 262 definiert.

Folgende minimalen Biegemasse sind zu berücksichtigen:
(max. mögliche Länge 5–8 m, je nach Anzahl der zu biegenden Drähte).



Beispiel Sonder-Biegeformen



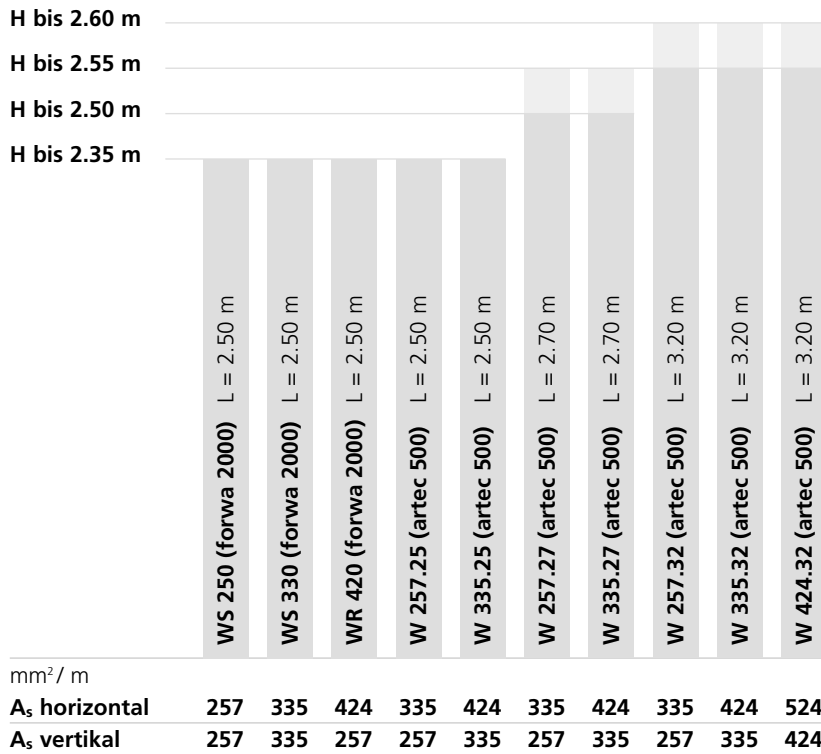
Trennplan	■ artec ⁵⁰⁰	● forwa ²⁰⁰⁰	K-Matten	Distanzkörbe	● FIRIPA [®]
Objekt:	Trennplan Nr.: _____				
Bestell:	zu Verlegeplan Nr.: _____				
Ingenieur:	Datum: _____ gez.: _____ kontr.: _____				
	Unternehmer: _____				
Bemerkung:	Liefertermin: _____				
	Lieferung mit Kranwagen <input type="checkbox"/> ja <input type="checkbox"/> nein				
Typ _____	Typ _____	Typ _____	Typ _____	Lagermatten	
Stück _____	Stück _____	Stück _____	Stück _____	<input type="checkbox"/> nach Trennplan geschnitten	
				<input type="checkbox"/> nach Trennplan gebogen	
				<input type="checkbox"/> ungeschnitten	
				Typ	Stück
					Gewicht kg

Trennplan artec 500

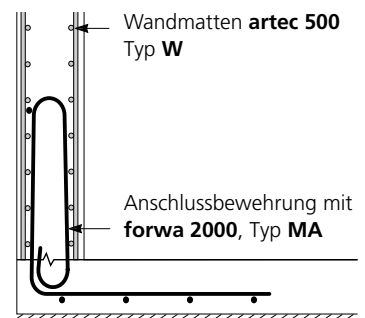
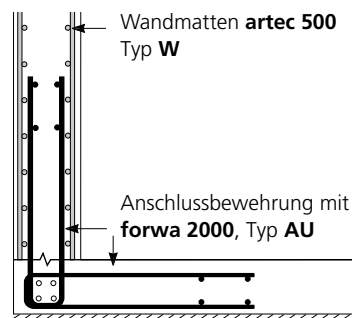
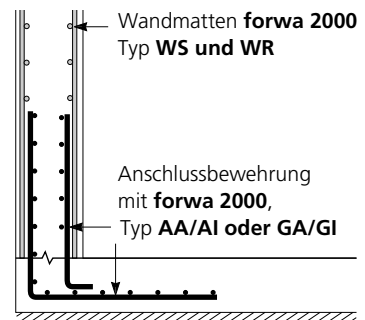
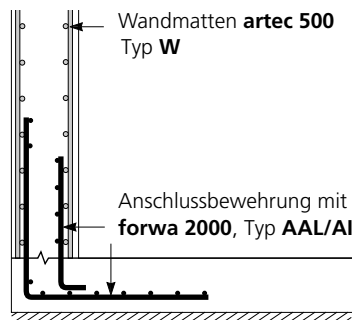
Gerne stellen wir dem Planer Trennpläne für die Lagermatten artec 500 zur Verfügung. Die Matten werden gemäss Trennplan für die Baustelle gerüstet.

Wandbewehrung

Wandhöhe ca. (Annahme: Einbindelänge Vertikaldraht in Decke ca. 150–200 mm)



Wandbewehrung mit Anschlussdetail



Bei der Qualität machen wir keine Kompromisse

Betonstahl

Die Normen für Stahlbeton verlangen sowohl für Stäbe wie für Matten eine Streckgrenze von 500 N/mm².

Um diesen Ansprüchen zu genügen, werden die Matten von uns mit Betonstahl der Qualität B 500 A hergestellt (auf spez. Wunsch B 500 B). Die Eigenschaften entsprechen der SIA Norm 262.

Fließgrenze	Prüfwert Bemessungswert	f_{sk} f_{sd}	500 N/mm ² 435 N/mm ²
Festigkeitsverhältnis	Prüfwert	$(f_t/f_s)_k$	$\geq 1,05$ ($\varnothing < 6,0$ mm = 1,03)
Dehnung bei Höchstlast	Prüfwert	ϵ_{uk}	$\geq 2,5\%$ ($\varnothing < 6,0$ mm = 2,0%)
Abscheren	Prüfwert	$\frac{F_s}{A_n \cdot R_{e,nom}}$	$\geq 0,25$
Ermüdungsfestigkeit	Prüfwert	$\Delta\sigma_{s,fat}$	$2 \cdot 10^6 N_{fat}$ Spannungswechsel

EMPA geprüft

Normkonforme Betonstähle wie unsere Matten werden nach einer erstmaligen Prüfung und laufenden Kontrollen durch die amtliche Prüfstelle EMPA im Register der Betonstähle aufgeführt.

Ausschreibung: Die Nase vorn haben

Unsere Matten können nach dem Text, den NPK Bau in Heft 241 D/04 vorschlägt, ausgeschrieben werden. Bei der Erfassung der Leistungsbeschreibung per EDV, kann der Planer auf unseren Produkteintrag zurückgreifen. Durch das Auswählen eines Produkteintrages ist das entsprechende Produkt fix in der Leistungsbeschreibung verankert.

520 Bewehrungsmatten.

521	Bewehrungsmatten.	
.100	Stahl B500 A, liefern und verlegen.	
.110	Lagermatten unverschnitten, für statische Verwendung.	
.111	Alle Mattentypen.	
	01 artec 500 Lagermattenprogramm.	... kg ...
.112	01 Mattentyp	
	02 artec 500 Lagermattenprogramm.	... kg ...
.113	bis .119 wie .112	

523 Mehrleistungen zu Bewehrungsmatten.

.100	Für Schneiden. Anzahl Schnitte x-Masse der ganzen Matte.	
.101	Gerade Schnitte.	... kg ...
.102	Schräge Schnitte.	... kg ...
.103	01 Beschreibung kg ...
.104	bis .109 wie .103	
.200	Für Biegen.	
.201	Bis kg 10 pro Matte oder Mattenteil. Anzahl Biegekanten	... Stk ...
.202	Über kg 10 pro Matte oder Mattenteil. Anzahl Biegekanten. x-Masse der gebogenen Matten oder Mattenteile.	... kg ...
.203	01 Beschreibung	
	02 LE LE ...
.204	bis .209 wie .203	
.300	Für Rundschneiden und Rundbiegen.	
.301	Masse der bearbeiteten Matten.	... kg ...
.302	01 Beschreibung	
	02 LE LE ...
.303	bis .309 wie .302	
.400	Für Positionen. Zu Pos. 521 und 522	
.401	Anzahl Positionen.	... Stk ...
.402	01 Beschreibung	
	02 LE LE ...
.403	bis .409 wie .402	
.500	Für Kleinmengen. Zu Pos. 521 und 522	
.501	Unter t 3.0 pro Liste.	... Stk ...
.502	01 Beschreibung	
	02 LE LE ...
.503	bis .509 wie .502	

Bearbeitung und Zuschläge

Spezielles Bearbeiten wie das Schneiden und Biegen sowie weitere Zuschläge sind unter Position 523 ff auszuschreiben. Zugunsten der Übersichtlichkeit haben wir uns in unseren Ausführungen auf die wichtigsten und häufigsten Positionen beschränkt.

Distanzkörbe KUFU und SUNO

Die oben beschriebenen Produkteinträge beziehen sich auch auf die Distanzkörbe KUFU und SUNO. Sie können unter NPK Pos. 531.200 Stützbewehrung ff ausgewählt und erfasst werden.

523	Mehrleistungen zu Bewehrungsmatten.	
.601	01 Art	
	02 Zu Pos.	
	03 Schnittart	
	04 Anzahl Schnitte pro Matte	
	05 Anzahl Biegekanten	
	06 Masse bearbeitete Matten kg	
	07 LE	
	08 Weiteres LE ...
.602	bis .889 wie .601	

Bauen Sie auf uns

Mit den Lagermatten **artec 500** wählen Sie die fortschrittliche, rationelle und wirtschaftliche Möglichkeit des Bewehrens. Fragen? Unser Expertenteam freut sich, Ihnen jederzeit beratend zur Seite zu stehen, von der ersten, unverbindlichen Anfrage bis hin zur Planung und Ausführung.



Vertrieb in der Schweiz

Die Lagermatten **artec 500** sind über den Schweizer Stahlhandel erhältlich.



RUWA Produkte

Nebst dem Lagermattenprogramm **artec 500** bietet RUWA weitere Qualitätsprodukte an:

- **forwa® 2000** Anschlussbewehrung
- **RUWA DK** RUWA-Distanzkörbe mit und ohne Kunststoff-Fuss
- **KUFU** und **KUFU-mini**
- **SUNO** und **SUNO-mini** Bewehrungsmatten auf Mass
- **Spezialmatten** ISCHEBECK Injektionsanker Titan
- **Ankerteknik** Stahlfasern für Faserbeton
- **Fasertechnik**



RUWA Drahtschweisswerk AG
3454 Sumiswald

Telefon 034 432 35 35
Telefax 034 432 35 55

info@ruwa-ag.ch
www.ruwa-ag.ch

