

Produktdokumentation mit unverbindlichen Richtpreisen
Documentation des produits avec prix indicatifs sans engagement

01.06.2020 Aktuelle Preise / *prix actuels*: www.ruwa-ag.ch

RUWA – Wir geben dem Beton den Halt.
RUWA – Nous donnons la résistance au béton.

RUWA Drahtschweisswerk AG
3454 Sumiswald

Tel +41 34 432 35 35
Fax +41 34 432 35 55

info@ruwa-ag.ch
www.ruwa-ag.ch



Lagermattenprogramm

Programme de treillis de stock

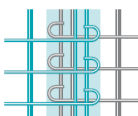
Format Formats L x B m	Typ Types	Teilung Ecartements		Durchmesser Diamètres		Querschnitt a _s Sections d'acier a _s		Stoss min. Recouvr. min.		Gewicht Poids		Preis per kg Prix par kg Fr.
		längs long.	quer transv.	ld/LD	QD	längs long.	quer transv.	quer transv.	längs long.	Matte Treillis	m ² m ²	
		mm	mm	mm	mm	mm ² /m	mm ² /m	mm	mm	kg	kg	
Matten für biaxiale Bewehrungen / Treillis pour armature biaxiale												
6,30x2,25	B 188.63	150	150	6	6	188	188	200	250	45.10	3.18	1.44 - 1.56
4,80x2,25	B 257.48	150	150	6/7	7	257	257	200	300	45.20	4.18	
5,40x2,25	B 257.54	150	150	6/7	7	257	257	200	300	50.80	4.18	
6,30x2,25	B 257.63	150	150	6/7	7	257	257	200	300	59.30	4.18	
3,90x2,25	B 335.39	150	150	6/8	8	335	335	200	300	46.90	5.34	
4,80x2,25	B 335.48	150	150	6/8	8	335	335	200	300	57.70	5.34	
5,40x2,25	B 335.54	150	150	6/8	8	335	335	200	300	64.90	5.34	
6,30x2,25	B 335.63	150	150	6/8	8	335	335	200	300	75.70	5.34	
4,80x2,25	B 424.48	150	150	6/9	9	424	424	250	350	71.90	6.66	
5,40x2,25	B 424.54	150	150	6/9	9	424	424	250	350	80.90	6.66	
6,30x2,25	B 424.63	150	150	6/9	9	424	424	250	350	94.40	6.66	
4,80x2,25	B 524.48	150	150	7/10	10	524	524	300	350	89.30	8.27	
5,40x2,25	B 524.54	150	150	7/10	10	524	524	300	350	100.50	8.27	
6,30x2,25	B 524.63	150	150	7/10	10	524	524	300	350	117.20	8.27	
6,30x2,25	B 634.63	150	150	7/11	11	634	634	350	400	141.10	9.96	
6,30x2,25	B 754.63	150	150	8/12	12	754	754	400	450	168.90	11.92	

Matten für Wandbewehrungen / Treillis pour armature de murs												
2,50x2,25	W 257.25	150	150	6/7	8	257	335	200	-	25.70	4.57	1.44 - 1.56
2,50x2,25	W 335.25	150	150	6/8	9	335	424	250	-	32.30	5.75	
2,50x2,25	W 424.25	150	150	6/9	10	424	524	300	-	39.80	7.08	
2,50x2,25	W 524.25	150	150	7/10	10	524	524	300	-	44.10	7.84	
2,70x2,25	W 257.27	150	150	6/7	8	257	335	200	-	27.50	4.53	
2,70x2,25	W 335.27	150	150	6/8	9	335	424	250	-	34.50	5.68	
2,70x2,25	W 424.27	150	150	6/9	10	424	524	300	-	42.70	7.02	
2,70x2,25	W 524.27	150	150	7/10	10	524	524	300	-	47.30	7.79	
3,20x2,25	W 257.32	150	150	6/7	8	257	335	200	-	29.80	4.14	
3,20x2,25	W 335.32	150	150	6/8	9	335	424	250	-	37.40	5.20	
3,20x2,25	W 424.32	150	150	6/9	10	424	524	300	-	46.50	6.46	

• Tragstösse für Beton C25/30

quer **min. 200 mm** (Schlaufenstoss)
beziehungsweise nach Tabelle

längs min. nach obiger Tabelle
bei je 2 Drähten überlappend



• Recouvrement pour béton C25/30

transversal **min. 200 mm** (revouvement avec boucles)
ou respectant la tablelle

longitudinal min. selon tablelle ci dessus
avec 2 barres soudées chacun

• Mattenbezeichnung

Die Typenbezeichnung enthält folgende Parameter

B 335.48

Länge (z.B. .48 = 4,80 m)
Querschnitt a_s [mm²/m]
über drei Matten berechnet
Mattentyp

• Désignation du treillis

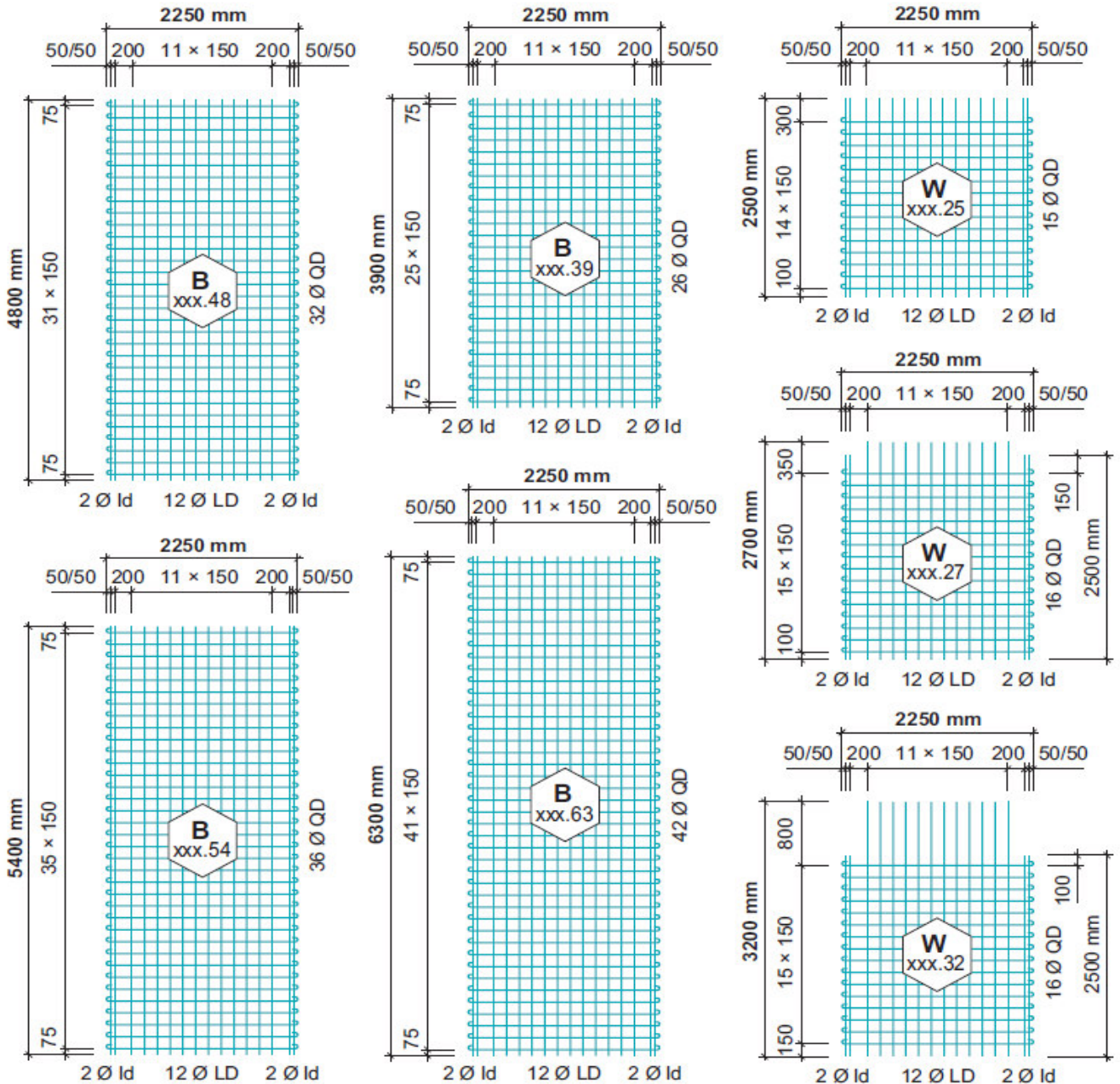
la désignation du type donne les indications suivants

B 335.48

Longueur (p.ex. .48 = 4,80 m)
Section d'acier a_s [mm²/m]
(3 treillis avec recouvrement)
Type ou série de treillis

Lagermattenprogramm

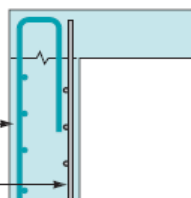
Programme de treillis de stock



Beispiel
Anschluss Wand-Decke
(Patent RUWA)

artec Wxxx.32
zusätzlich gebogen

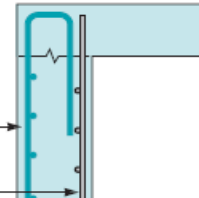
artec Wxxx.27



Exemple
Raccordement mur-dalle
(Brevet RUWA)

artec Wxxx.32
pliage supplémentaire

artec Wxxx.27



Lagerprogramm

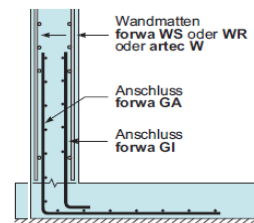
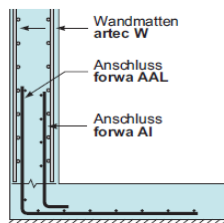
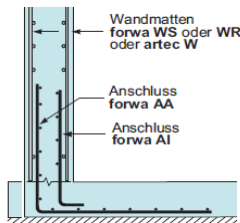
flache und gebogene Matten

Programme de stock

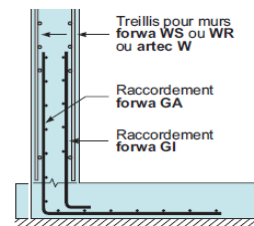
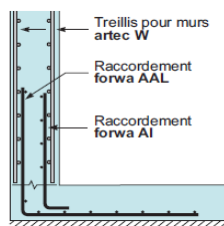
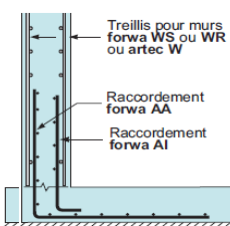
Treillis pliés et treillis plats

Format Formats L x B m	Typ Types	Teilung Ecartements		Durchmesser Diamètres		Querschnitt a _s Sections d'acier a _s		Gewicht Poids		Biegung plié	Preis per kg Prix par kg Fr.
		längs long. mm	quer transv. mm	längs long. mm	quer transv. mm	längs long. mm ² /m	quer transv. mm ² /m	Matte pièce kg	m ² m ² kg/m ²		
Anschluss aussen, Anschluss aussen leicht und innen / Raccordement extérieur léger et raccordement intérieur											
5,00	AA 250	150	150	7	7	257	257	36.30	7.26	1x	2.18 - 2.30
5,00	AA 330	150	150	7	8	257	335	41.40	8.28	1x	
5,00	AA 420	150	150	8	9	335	424	53.20	10.64	1x	
5,00	AAL 330	150/700	150	7	8	(257)	335	35.40	7.08	1x	
5,00	AI 250	150	150	7	7	257	257	14.30	2.86	1x	
5,00	AI 330	150	150	8	8	335	335	18.70	3.74	1x	
Grosser Anschluss aussen und innen / Grand raccordement extérieur et intérieur											
5,00	GA 330	150	150	7	8	257	335	45.40	9.08	1x	2.18 - 2.30
5,00	GA 420	150	150	8	9	335	424	58.30	11.66	1x	
5,00	GA 520	150	150	9	10	424	524	72.80	14.56	1x	
5,00	GI 330	150	150	8	8	335	335	23.10	4.62	1x	
5,00	GI 420	150	150	9	9	424	424	29.20	5.84	1x	
Matten für Wandbewehrungen / Treillis pour armature de mur											
2,50 x 2,25	WS 250	150	150	7	7	257	257	18.60	3.30	-	1.97 - 2.10
2,50 x 2,25	WS 330	150	150	8	8	335	335	24.30	4.32	-	
2,50 x 2,25	WR 420	150	150	7	9	257	424	23.90	4.25	-	
Flächenbewehrung universell / Treillis universel pour armature de surfaces											
6,00 x 2,25	UNI 330	150	150	8	8	335	335	61.40	4.54	-	1.97 - 2.10
6,00 x 2,25	UNI 420	150	150	9	9	424	424	77.50	5.74	-	

Beispiele für Anschlüsse Bodenplatte-Wand



Exemples pour raccordement radier-mur

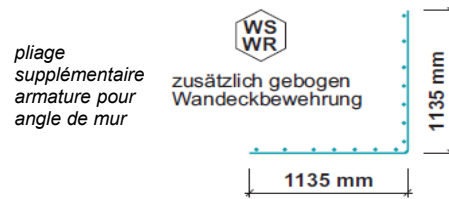
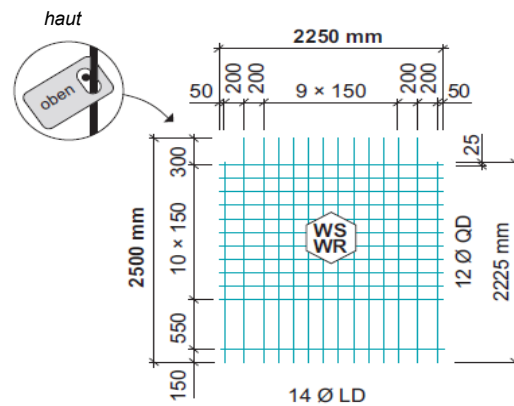
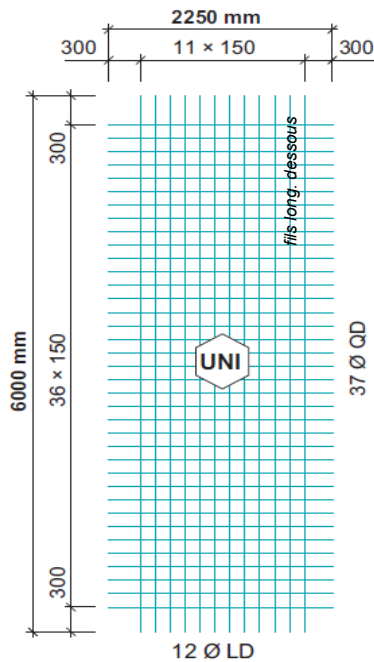
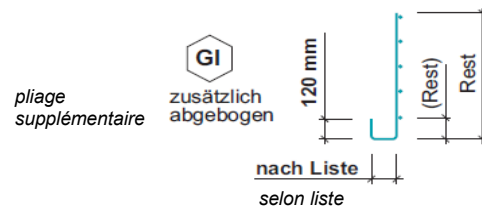
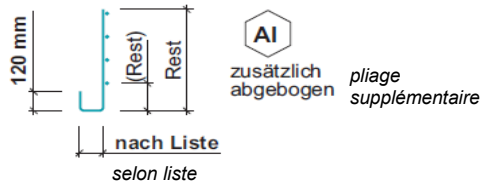
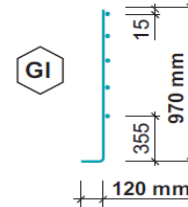
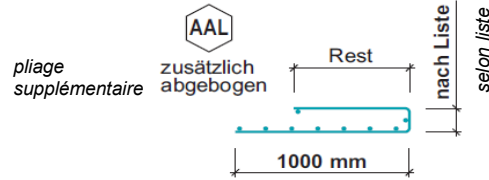
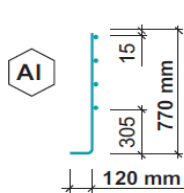
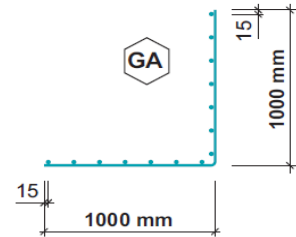
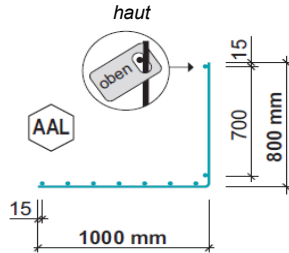
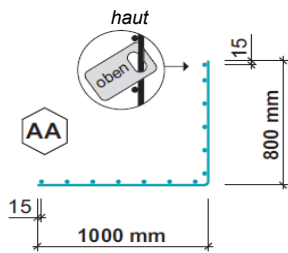


Lagerprogramm

flache und gebogene Matten

Programme de stock

Treillis pliés et treillis plats

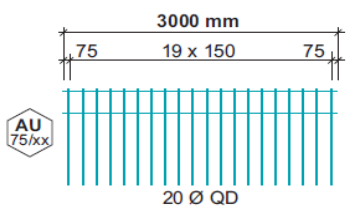
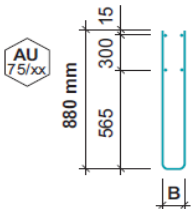
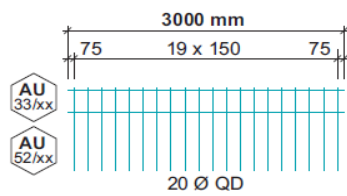
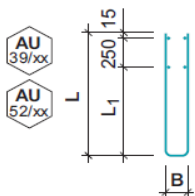
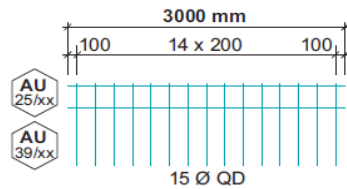
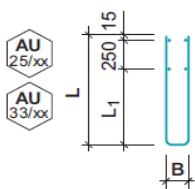


forwa[®] 2000 / Type AU

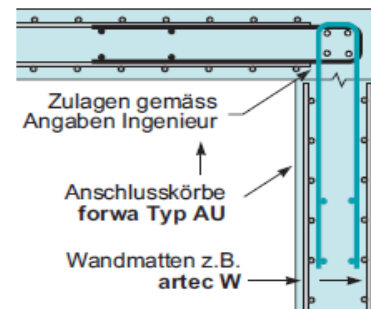
Anschlussystem / Armature de raccordement

Lagermattenprogramm gebogene Anschlüsse
Programme de stock Paniers pliés

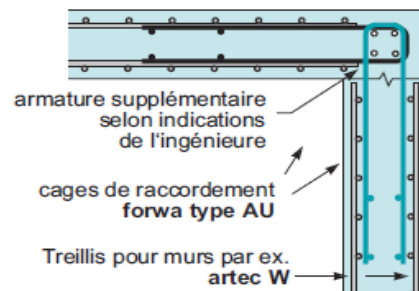
Typ Types	Längsdraht Barres longitud. mm	Ø mm	U-Bügel Etriers U Teilung Ecartem. mm		a _s mm ² /m	Abmessungen der Bügel Dimensions des étriers B L L ₁ mm mm mm			Gewicht Poids Korb panier m m kg kg/m		Preis per Laufmeter für Lieferungen Prix par mètre courant pour livraisons < 60 m 60-117 m > 117 m Fr. Fr. Fr.				
			mm	mm		mm	mm	mm	mm	kg	kg/m	Fr.	Fr.	Fr.	
Anschlusskrbe AU / Paniers de raccordement AU															
AU 25/09	4 Ø 5	8	200	251	90	680	415	10.20	3.40						
AU 25/12	4 Ø 5	8	200	251	120	690	425	10.50	3.50	13.15	11.85	11.00			
AU 25/14	4 Ø 5	8	200	251	140	680	415	10.50	3.50						
AU 25/17	4 Ø 5	8	200	251	170	680	415	10.68	3.56						
AU 33/11	4 Ø 5	8	150	335	110	695	430	13.38	4.46						
AU 33/14	4 Ø 5	8	150	335	140	680	415	13.38	4.46	16.60	14.95	13.90			
AU 33/17	4 Ø 5	8	150	335	170	680	415	13.62	4.54						
AU 39/11	4 Ø 6	10	200	393	110	780	515	17.75	5.92						
AU 39/14	4 Ø 6	10	200	393	140	795	530	18.30	6.10	23.90	21.55	20.05			
AU 39/17	4 Ø 6	10	200	393	170	780	515	18.30	6.10						
AU 39/19	4 Ø 6	10	200	393	190	780	515	18.49	6.16						
AU 52/11	4 Ø 6	10	150	524	110	780	515	22.78	7.59						
AU 52/14	4 Ø 6	10	150	524	140	795	530	23.52	7.84	29.80	26.85	25.00			
AU 52/17	4 Ø 6	10	150	524	170	780	515	23.52	7.84						
AU 52/19	4 Ø 6	10	150	524	190	780	515	23.77	7.92						
AU 75/19	4 Ø 6	12	150	754	190	880	565	36.59	12.20	44.70	40.30	37.45			
AU 75/24	4 Ø 6	12	150	754	240	880	565	37.47	13.49						



Beispiele für Anschluss Wand-Decke und Bodenplatte-Wand



Exemples de raccordements mur-dalle et radier-mur



K-MATTEN / Z-MATTEN / WAMA

Lagermattenprogramm

Programme de treillis de stock

K-Matten / treillis K

Format Formats L x B m	Typ Types	Teilung Ecartements		Durchmesser Diamètres		Querschnitt a _s Sections d'acier a _s		Gewicht Poids		Preis per kg Prix par kg Fr.
		längs long. mm	quer transv. mm	längs long. mm	quer transv. mm	längs long. mm ² /m	quer transv. mm ² /m	Matte pièce kg	m ² m ² kg/m ²	
K-Matten für konstruktive Bewehrungen / Treillis K pour armatures de construction										
5,00 x 2,00	K 188	150	150	6	6	188	188	30.20	3.02	1.44 - 1.56
5,00 x 2,00	K 335	150	150	8	8	335	335	53.70	5.37	
5,00 x 2,00	K 196	100	100	5	5	196	196	30.80	3.08	
5,00 x 2,00	K 283	100	100	6	6	283	283	44.40	4.44	

Z-Matten / treillis Z

Format Formats L x B m	Typ Types	Teilung Ecartements		Durchmesser Diamètres		Querschnitt a _s Sections d'acier a _s		Gewicht Poids		Preis per kg Prix par kg Fr.
		längs long. mm	quer transv. mm	LD/ld mm	QD mm	längs long. mm ² /m	quer transv. mm ² /m	Matte pièce kg	kg/m ²	
Z-Matten für konstruktive Bewehrungen / Treillis Z pour armatures de construction										
5,00 x 2,00	Z 248.5	150	150/300	7/5	7	248	257	34.30	3.43	1.44 - 1.56
6,00 x 2,00	Z 248.6	150	150/300	7/5	7	248	257	41.70	3.48	
5,00 x 2,00	Z 348.5	150	150/300	8/6	8	348	335	46.30	4.63	
6,00 x 2,00	Z 348.6	150	150/300	8/6	8	348	335	56.40	4.70	
5,00 x 2,00	Z 442.5	150	150/300	9/7	9	442	424	58.60	5.86	
6,00 x 2,00	Z 442.6	150	150/300	9/7	9	442	424	71.30	5.94	
5,00 x 2,00	Z 558.5	150	150/300	10/8	10	558	524	73.20	7.32	
6,00 x 2,00	Z 558.6	150	150/300	10/8	10	558	524	89.10	7.43	

wama® 500 / treillis wama® 500

Format Formats L x B m	Typ Types	Teilung Ecartements		Durchmesser Diamètres		Querschnitt a _s Sections d'acier a _s		Gewicht Poids		Preis per kg Prix par kg Fr.
		längs long. mm	quer transv. mm	LD/ld mm	QD mm	längs long. mm ² /m	quer transv. mm ² /m	Matte pièce kg	m ² kg/m ²	
Matten für biaxiale Bewehrung / Treillis pour armature biaxiaux										
5,10 x 2,10	HX 257.51	150	185	6/8	8	257		43.10	4.03	1.44 - 1.56
6,30 x 2,10	HX 257.63	150	187	6/8	8	257		53.30	4.03	
5,10 x 2,10	HX 335.51	150	150	8	8	335		56.40	5.27	
6,30 x 2,10	HX 335.63	150	150	8	8	335		69.70	5.27	
5,10 x 2,10	HX 424.51	150	185	8/10	10	424		71.30	6.65	
6,30 x 2,10	HX 424.63	150	187	8/10	10	424		88.00	6.65	
5,10 x 2,10	HX 523.51	150	150	10	10	523		88.10	8.23	
6,30 x 2,10	HX 523.63	150	150	10	10	523		108.80	8.23	

Matten für Wandbewehrung / Treillis pour armature de parois

2,50 x 2,10	HP 335	150	150	8	8	335	335	26.30	5.00	1.44 - 1.56
3,15 x 2,10	HW 335	150	150	8	8	335	335	30.70	4.64	

Spezialmatten / treillis spéciaux

mittleres Positionsgewicht / Poids moyen par position		Preis per kg / Prix par kg	
kg		Fr.	
> 5000		auf Anfrage / sur demande	
3'000 - 4'999		1.90	
1000 - 2900		2.10	
< 1'000		auf Anfrage / sur demande	
Zuschläge / Majorations			
Länge und/oder Breite Longueur et/ou largeur	< 1,00 m > 0,50 m	je 0.25 chaque	
Länge und/oder Breite Longueur et/ou largeur	< 0,50 m	je 0.50 chaque	
Längsdrahtabstand Ecartement des fils longitudinaux	50 mm	0.40	Lieferfrist auf Anfrage Délai de livraison sur demande

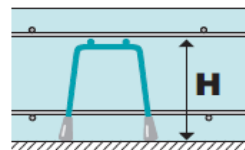
Zuschläge / majorations

Lager- oder Spezialmatten ab Werk Ruwa		Pour treillis de stock ou treillis spéciaux		Preis / Prix Fr.
Schneiden		Coupe		
gerader Schnitt	per Schnitt und kg	Surprix de coupe	par coupe et kg	*
Schrägschnitte	per Schnitt und kg	Surprix de coupe en biais	par coupe et kg	*
Biegen		Pliage		
Biegen minimum	je Biegekante	Surprix de pliage, au min.	par pliage	*
Biegen Matten > 10 kg	per Biegung und kg	Pliage, treillis > 10 kg	par pliage et kg	*
Rundbiegen		Pliage circulaire		*
Positionszuschlag	per Position	Majoration de position	par position	*
Listen unter 3 t	per Liste	Listes en dessous de 3 t	par liste	*
Auftragswert unter Fr. 200.00	Transportkostenanteil	Commande moins que Fr. 200.00	major. transport	*
Zuschlag pro Hub		Majoration par manoeuvre		*
Sonderbewilligungen für Transport		Autorisation spéciales pour transport		
Mattenbreite 2,51 - 3,00 m	pauschal	Largeur de treillis 2,51 - 3,00 m	forfait	*
Mattenbreite 3,01 - 3,40 m	pro Kanton	Largeur de treillis 3,01 - 3,40 m	par canton	*

* Auf Anfrage / Sur demande

Distanzkörbe KUFU / paniers de support KUFU

KUFU KUFU Höhe Hauteur mm	Preis per Laufmeter für Lieferungen von Prix par mètre courant pour livraisons de			
	< 1000 m Fr.	> 1000 m Fr.	> 2000 m < 3000 m Fr.	> 3000 m Fr.
Abstufung alle 10 mm / Echelonnement chaque 10 mm				
70 - 100	5.93	5.76	5.36	5.15
110 - 150	6.39	6.20	5.77	5.55
160 - 200	7.08	6.88	6.40	6.15
210 - 260	10.48	10.17	9.46	9.10
Abstufung alle 20 mm / Echelonnement chaque 20 mm				
280 - 300	10.48	10.17	9.46	9.10
320 - 400	13.88	13.47	12.53	12.05
420 - 500	30.46	29.57	27.51	26.45
Abstufung alle 10 mm / Echelonnement chaque 10 mm				
510 - 600	34.78	33.76	31.41	30.20
610 - 700	39.79	38.63	35.93	34.55
710 - 800	43.47	42.20	39.26	37.75
810 - 900	47.10	45.73	42.54	40.90
910 - 1000	52.63	51.09	47.53	45.70
1010 - 1100	54.41	52.83	49.14	47.25



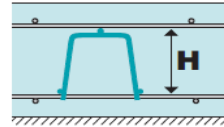
KUFU®
mit Kunststoff-Fuss
auf der Schalung stehend
avec pieds en plastique
posé sur le coffrage

Länge 2,50 m, Bunde à 10 Stk.
Longueur 2,50 m, paquets de 10 pces

▲ Distanzkörbe SUNO / paniers de support

SUNO SUNO Höhe Hauteur mm	Preis per Laufmeter für Lieferungen von Prix par mètre courant pour livraisons de			
	< 1000 m Fr.	> 1000 m < 2000 m Fr.	> 2000 m < 3000 m Fr.	> 3000 m Fr.
Abstufung alle 10 mm / Echelonnement chaque 10 mm				
70 - 100	5.93	5.76	5.36	5.15
110 - 150	6.39	6.20	5.77	5.55
160 - 200	7.08	6.88	6.40	6.15
Abstufung alle 20 mm / Echelonnement chaque 20 mm				
220 - 300	10.48	10.17	9.46	9.10
320 - 400	13.88	13.47	12.53	12.05
420 - 500	30.46	29.57	27.51	26.45
Abstufung alle 10 mm / Echelonnement chaque 10 mm				
510 - 600	34.78	33.76	31.41	30.20
610 - 700	39.79	38.63	35.93	34.55
710 - 800	43.47	42.20	39.26	37.75
810 - 900	47.10	45.73	42.54	40.90
910 - 1000	52.63	51.09	47.53	45.70
1010 - 1100	54.41	52.83	49.14	47.25
1110 - 1200	58.44	56.74	52.78	50.75
1210 - 1300	63.33	61.49	57.20	55.00

Grössere Höhen auf Anfrage / Autres dimensions sur demande



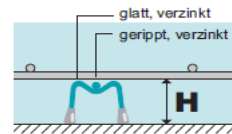
SUNO®

ohne Kunststoff-Fuss auf unterer Bewehrung liegend
sans pieds en plastique
posé sur l'armature inférieure

Länge 2,50 m, Bunde à 10 Stk.
Long. 2,50 m, paquets de 10 pcs

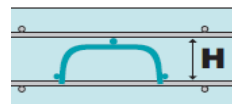
▲ Distanzhalter mini / distanceurs mini

KUFU mini Höhe Hauteur mm	SUNO mini Höhe Hauteur 18.05.2016	Preis per Laufmeter für Lieferungen von Prix par mètre courant pour livraisons de			
		< 1000 m Fr.	> 1000 m < 2000 m Fr.	> 2000 m < 3000 m Fr.	> 3000 m Fr.
Abstufung alle 5 mm / Echelonnement chaque 5 mm					
20 - 40	40	9.56	9.28	8.63	8.30
Abstufung alle 10 mm / Echelonnement chaque 10 mm					
50 - 60	50 - 60	10.36	10.06	9.36	9.00



KUFU-mini®

mit Kunststoff-Fuss auf der Schalung stehend
avec pieds en plastique
posé sur le coffrage



SUNO-mini®

ohne Kunststoff-Fuss auf unterer Bewehrung liegend
sans pieds en plastique
posé sur l'armature inférieure

Länge 2,50 m, Bunde à 10 Stk.
Long. 2,50 m, paquets de 10 pcs

ISO-FA und ISO-FA-mini / ISO-FA et ISO-FA-mini

Korbtyp Panier	Höhe Hauteur mm	Bedarf Besoin St. pro Korb pcs / panier	Typ Type
ISO-FA und ISO-FA-mini / ISO-FA et ISO-FA-mini			
KUFU	70 - 190	22	ISO-FA
KUFU	200 - 300	24	ISO-FA
KUFU	320 - 400	26	ISO-FA
KUFU	420 - 540	24	ISO-FA
KUFU	550 - 1100	28	ISO-FA
KUFU-mini	generell/général	40	ISO-FA-mini

Lieferung in Beuteln à 200 Stk.

Livraison en sachets à 200 pcs

ISO-FA / ISO-FA-mini

Druckverteiler für Körbe auf Isolation
(Auflagefläche ca. 1100 mm²)

Pièces pour répartir les charges des charges des paniers posés sur l'isolation
(surface d'appuis d'environ 1100 mm²)



Anwendung / Utilisation

Der Druckverteiler vergrössert die Auflagefläche der Distanzkörbe mit Kunststoff-Fuss.
Les pièces pour répartir les charges augmentent la surface d'appui des paniers de support avec pieds plastiques

Lieferbedingungen / conditions de livraison

Die Verrechnung erfolgt zu den am Tage der Lieferung geltenden Preisen und Bedingungen. Die Preise verstehen sich exklusive MWST, franko schweizerische Normalbahnstation oder franko Baustelle, sofern sie für Camions zugänglich ist. Für besonders sperrige Matten oder für Beförderung nach weit entfernten Bestimmungsorten wird ein entsprechender Zuschlag verrechnet. Sonderregelung Kanton Graubünden. Zahlung innert 30 Tagen ab Fakturadatum netto, ohne Skonto.

Diese Produktdokumentation mit unverbindlichen Richtpreisen annulliert und ersetzt die frühere Preisliste. Änderungen bleiben jederzeit vorbehalten. Die aktuellen Preise erfahren Sie unter www.ruwa-ag.ch.

Facturation aux prix et conditions valables le jour de la livraison. Le prix s'entend sans TVA, franco gare suisse du réseau ferroviaire à voie normale ou franco chantier, à la condition que celui-ci soit accessible par camion. On appliquera une majoration pour les treillis particulièrement encombrants ou devant être expédiés sur les lieux de destination très éloignés. Convention spéciale pour les Grisons. Paiement dans les 30 jours dès la date de la facture net, sans escompte.

Cette documentation des produits avec prix indicatifs sans engagement annule et remplace tous les prix courants précédents. Modifications réservées en tout temps. Les prix actuels peuvent être consultés sur le site www.ruwa-ag.ch.