



## **Bruttopreisliste mit unverbindlichen Richtpreisen**

Liste de prix brut avec prix indicatifs sans engagement

Listino prezzi lordi con prezzi indicativi senza impegno

**22.04.2024**

**Aktuelle Preise | Prix actuels | Prezzi attuali: [www.ruwa-ag.ch](http://www.ruwa-ag.ch)**

**BRUTTOPREISLISTE  
LISTE DE PRIX BRUT  
LISTINO PREZZI LORDI**



**AUF UNS KÖNNEN SIE BAUEN.**

**VOUS POUVEZ COMPTER SUR NOUS POUR VOS PROJETS.**

**LE VOSTRE COSTRUZIONI POSSONO CONTARE SU DI NOI.**

[ruwa-ag.ch](http://ruwa-ag.ch)

# Inhalt | Sommaire | Sommario

<b>Verkaufs- und Lieferbedingungen</b>	<b>3</b>
Conditions de vente et de livraison	
Condizioni de vendita e consegna	

<b>Teuerungszuschlag</b>	<b>3</b>
Majorations de renchérissement	
Sovraprezzo di inflazione	

<b>Matten-Produkte</b>	<b>4-12</b>
Treillis   Prodotti in rete	

<b>RUWA Lagermatten</b> .....	<b>4-6</b>
Treillis de stock	
Reti standard	

<b>RUWA Anschluss-Systeme</b> .....	<b>7-8</b>
Systèmes de raccordement	
Armature di ripresa	

<b>RUWA Distanzkörbe</b> .....	<b>9-10</b>
Paniers de support	
Distanziatori a gabbia	

<b>RUWA Betonstahl / Edelstahl</b> .....	<b>11</b>
Acier d'armature / Acier inoxydable	
Acciaio d'armatura / Acciaio inox	

<b>RUWA Spezialmatten / Zuschläge</b> .....	<b>12</b>
Treillis spéciaux   Majorations pour les treillis	
Reti speciali   Supplementi per prodotti in rete	

<b>Bewehrungstechnik</b>	<b>13-21</b>
Technique d'armature   Tecnica di armatura	

<b>ebea KP Kragplattenanschlüsse</b> .....	<b>13</b>
Raccords isolants de dalles en porte-à-faux	
Sistema a taglio termico per balconi	

<b>ebea BEWA Bewehrungsanschlüsse</b> .....	<b>14</b>
Raccordements d'armature	
Sistema di ripresa del getto	

<b>euro RSH / RSV / ID Bewehrungsanschlüsse</b> .....	<b>15</b>
Raccordements d'armature	
Sistema di ripresa del getto	

<b>ebea QD Querkraftdorne</b> .....	<b>16</b>
Goujons pour efforts tranchants	
Connettori a taglio	

<b>RUWA RB Rohrbewehrungssystem</b> .....	<b>17</b>
Système d'armature des tuyaux	
Sistema di rinforzo per tubi	

<b>RUWA DIBE Diskontinuitätsbewehrung</b> .....	<b>18-19</b>
Armature de discontinuité	
Rinforzi di discontinuità	

<b>Peikko PSB / PSB PLUS / CUBO Durchstanzsysteme</b> .....	<b>20</b>
Systèmes d'armatures anti-poinçonnement	
Sistemi di armature a punzonamento	

<b>Peikko MODIX Schraubmuffensystem</b> .....	<b>21</b>
Coupleur d'armatures	
Manicotti per armatura	

# Verkaufs- und Lieferbedingungen

## Conditions de vente et de livraison | Condizioni di vendita e consegna

### Allgemeine Bedingungen / Änderungsvorbehalt

Wir behalten uns vor, unsere Verkaufs- und Lieferbedingungen jederzeit und ohne Vorankündigung zu ändern. Die aktuelle Version der Verkaufs- und Lieferbedingungen finden Sie unter [www.ruwa-ag.ch](http://www.ruwa-ag.ch).

Im Übrigen gelten unsere Allgemeinen Geschäftsbedingungen (AGB).

### Conditions générales / Réserve de modification

Nous nous réservons le droit de modifier nos conditions de vente et de livraison à tout moment et sans préavis. La version des conditions de vente et de livraison à jour est publiée à l'adresse [www.ruwa-ag.ch](http://www.ruwa-ag.ch).

En outre, nos conditions générales de ventes s'appliquent (CGV).

### Approvazione

Con l'ordine, l'acquirente approva e accetta tutte le disposizioni previste nelle presenti condizioni di contratto, nonché nelle condizioni di vendita e di consegna specifiche dei prodotti. La versione aggiornata è pubblicata sul sito [www.ruwa-ag.ch](http://www.ruwa-ag.ch).

Le disposizioni divergenti sono valide esclusivamente se sono state da noi confermate per iscritto (CG).

## Teuerungszuschläge

### Majorations de renchérissement | Rincari

Monat / Mois / Mesi	01.10.2023	26.10.2023	01.12.2023	01.01.2024	01.02.2024	01.03.2024
RUWA forwa 2000 / Typ AU	-7%	-5%	-5%	-5%	-5%	-5%
RUWA SUNO / KUFU	-	2%	2%	2%	2%	-
RUWA STÜBÜ	4%	4%	4%	4%	4%	4%
RUWA ruwinox	17%	16%	16%	16%	16%	16%
ebea KP	17%	17%	17%	17%	17%	17%
ebea BEWA	32%	32%	32%	32%	32%	30%
euro RSH / RSV / ID	35%	35%	35%	35%	35%	35%
ebea QD	26%	26%	26%	26%	26%	26%
RUWA RB	-	-	-	-	-	-
RUWA DIBE	-	-	-	-	-	-
Peikko PSB / PSB PLUS / CUBO	26%	18%	18%	18%	18%	18%
Peikko MODIX	-	-	-	-	-	2%

Monat / Mois / Mesi	01.04.2024	01.05.2024	01.06.2024	01.07.2024	01.08.2024	01.09.2024
RUWA forwa 2000 / Typ AU	-5%					
RUWA SUNO / KUFU	-					
RUWA STÜBÜ	4%					
RUWA ruwinox	16%					
ebea KP	16%					
ebea BEWA	28%					
euro RSH / RSV / ID	35%					
ebea QD	26%					
RUWA RB	-					
RUWA DIBE	-					
Peikko PSB / PSB PLUS / CUBO	18%					
Peikko MODIX	2%					

# RUWA Lagermatten

## RUWA Treillis de stock | RUWA Reti standard

### artec 500

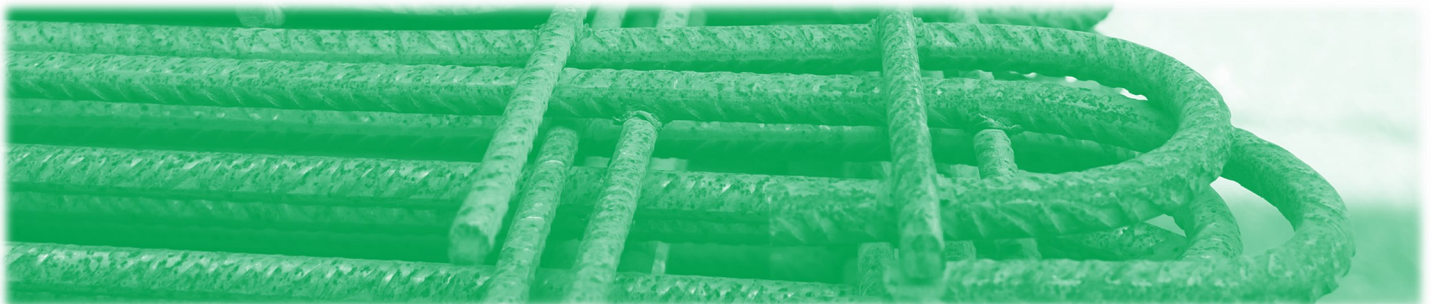
Format Formats Formato L x B [m]	Typ Types Tipo	Teilung Ecartements Passo		Durchmesser Diamètres Diametro		Querschnitt a <sub>s</sub> Sections d'acier a <sub>s</sub> Sezione a <sub>s</sub>		Stoss min. Recouvr. min. Sormonta min.		Gewicht Poids Peso		Preis per to. Prix par to. Prezzo al to. [Fr./to]			
		längs long. long.	quer transv. trasv.	längs long. long.	quer transv. trasv.	längs long. long.	quer transv. trasv.	längs long. long.	quer transv. trasv.	quer transv. long.	längs long. trasv.		Matte m <sup>2</sup>	Treillis m <sup>2</sup>	Rete m <sup>2</sup>
		[mm]	[mm]	[mm]	[mm]	[mm <sup>2</sup> /m]	[mm <sup>2</sup> /m]	[mm]	[mm]	[mm]	[mm]				

#### Matten für biaxiale Bewehrungen aus Betonstahl B500A Treillis en acier d'armature B500A pour les armatures biaxiales Reti per armature biassiali in acciaio d'armatura B500A

4.80 x 2.25	<b>B 257.48</b>	150	150	6/7	7	257	257	200	300	<b>45.20</b>	<b>4.18</b>	1'570 – 1'690
6.30 x 2.25	<b>B 257.63</b>	150	150	6/7	7	257	257	200	300	<b>59.30</b>	<b>4.18</b>	
3.90 x 2.25	<b>B 335.39</b>	150	150	6/8	8	335	335	200	300	<b>46.90</b>	<b>5.34</b>	
4.80 x 2.25	<b>B 335.48</b>	150	150	6/8	8	335	335	200	300	<b>57.70</b>	<b>5.34</b>	
5.40 x 2.25	<b>B 335.54</b>	150	150	6/8	8	335	335	200	300	<b>64.90</b>	<b>5.34</b>	
6.30 x 2.25	<b>B 335.63</b>	150	150	6/8	8	335	335	200	300	<b>75.70</b>	<b>5.34</b>	
4.80 x 2.25	<b>B 424.48</b>	150	150	6/9	9	424	424	250	350	<b>71.90</b>	<b>6.66</b>	
5.40 x 2.25	<b>B 424.54</b>	150	150	6/9	9	424	424	250	350	<b>80.90</b>	<b>6.66</b>	
6.30 x 2.25	<b>B 424.63</b>	150	150	6/9	9	424	424	250	350	<b>94.40</b>	<b>6.66</b>	
4.80 x 2.25	<b>B 524.48</b>	150	150	7/10	10	524	524	300	350	<b>89.30</b>	<b>8.27</b>	
5.40 x 2.25	<b>B 524.54</b>	150	150	7/10	10	524	524	300	350	<b>100.50</b>	<b>8.27</b>	
6.30 x 2.25	<b>B 524.63</b>	150	150	7/10	10	524	524	300	350	<b>117.20</b>	<b>8.27</b>	
6.30 x 2.25	<b>B 634.63</b>	150	150	7/11	11	634	634	350	400	<b>141.10</b>	<b>9.96</b>	
6.30 x 2.25	<b>B 754.63</b>	150	150	8/12	12	754	754	400	450	<b>168.90</b>	<b>11.92</b>	

#### Matten für Wandbewehrungen aus Betonstahl B500A Treillis en acier d'armature B500A pour l'armature des parois Reti d'armatura per pareti in acciaio d'armatura B500A

2.50 x 2.25	<b>W 257.25</b>	150	150	6/7	8	257	335	200	-	<b>25.70</b>	<b>4.57</b>	1'570 – 1'690
2.50 x 2.25	<b>W 335.25</b>	150	150	6/8	9	335	424	250	-	<b>32.30</b>	<b>5.75</b>	
2.50 x 2.25	<b>W 424.25</b>	150	150	6/9	10	424	524	300	-	<b>39.80</b>	<b>7.08</b>	
2.50 x 2.25	<b>W 524.25</b>	150	150	7/10	10	524	524	300	-	<b>44.10</b>	<b>7.84</b>	
2.70 x 2.25	<b>W 257.27</b>	150	150	6/7	8	257	335	200	-	<b>27.50</b>	<b>4.53</b>	
2.70 x 2.25	<b>W 335.27</b>	150	150	6/8	9	335	424	250	-	<b>34.50</b>	<b>5.68</b>	
2.70 x 2.25	<b>W 424.27</b>	150	150	6/9	10	424	524	300	-	<b>42.70</b>	<b>7.02</b>	
2.70 x 2.25	<b>W 524.27</b>	150	150	7/10	10	524	524	300	-	<b>47.30</b>	<b>7.79</b>	
3.20 x 2.25	<b>W 257.32</b>	150	150	6/7	8	257	335	200	-	<b>29.80</b>	<b>4.14</b>	
3.20 x 2.25	<b>W 335.32</b>	150	150	6/8	9	335	424	250	-	<b>37.40</b>	<b>5.20</b>	
3.20 x 2.25	<b>W 424.32</b>	150	150	6/9	10	424	524	300	-	<b>46.50</b>	<b>6.46</b>	



# RUWA Lagermatten

## RUWA Treillis de stock | RUWA Reti standard

### K-Matten

Format Formats Formato L x B [m]	Typ Types Tipo	Teilung Ecartements Passo		Durchmesser Diamètres Diametro		Querschnitt a <sub>s</sub> Sections d'acier a <sub>s</sub> Sezione a <sub>s</sub>		Gewicht Poids Peso		Preis per to. Prix par to. Prezzo al to. [Fr./to.]						
		längs long. long.	quer transv. trasv.	längs long. long.	quer transv. trasv.	längs long. long.	quer transv. trasv.	Matte Treillis Rete	m <sup>2</sup> m <sup>2</sup> m <sup>2</sup>							
											[mm]	[mm]	[mm]	[mm]	[kg]	[kg/m <sup>2</sup> ]
											[mm]	[mm]	[mm <sup>2</sup> /m]	[mm <sup>2</sup> /m]		

#### K-Matten für konstruktive Bewehrungen aus Betonstahl B500A Treillis en acier d'armature B500A pour l'armature des constructions Reti K per armature costruttive in acciaio d'armatura B500A

5.00 x 2.00	<b>K 188</b>	150	150	6	6	188	188	<b>30.20</b>	<b>3.02</b>	1'570 – 1'690
5.00 x 2.00	<b>K 335</b>	150	150	8	8	335	335	<b>53.70</b>	<b>5.37</b>	
5.00 x 2.00	<b>K 196</b>	100	100	5	5	196	196	<b>30.80</b>	<b>3.08</b>	
5.00 x 2.00	<b>K 283</b>	100	100	6	6	283	283	<b>44.40</b>	<b>4.44</b>	

### Z-Matten

Format Formats Formato L x B [m]	Typ Types Tipo	Teilung Ecartements Passo		Durchmesser Diamètres Diametro		Querschnitt a <sub>s</sub> Sections d'acier a <sub>s</sub> Sezione a <sub>s</sub>		Gewicht Poids Peso		Preis per to. Prix par to. Prezzo al to. [Fr./to.]						
		längs long. long.	quer transv. trasv.	längs long. long.	quer transv. trasv.	längs long. long.	quer transv. trasv.	Matte Treillis Rete	m <sup>2</sup> m <sup>2</sup> m <sup>2</sup>							
											[mm]	[mm]	[mm]	[mm]	[kg]	[kg/m <sup>2</sup> ]
											[mm]	[mm]	[mm <sup>2</sup> /m]	[mm <sup>2</sup> /m]		

#### Z-Matten für zweiaxiale Bewehrungen aus Betonstahl B500A Treillis en acier d'armature B500A pour les armatures biaxiales Reti Z per armature biassiali in acciaio d'armatura B500A

5.00 x 2.00	<b>Z 248.5</b>	150	150/300	7/5	7	248	257	<b>34.30</b>	<b>3.43</b>	1'570 – 1'690
6.00 x 2.00	<b>Z 248.6</b>	150	150/300	7/5	7	248	257	<b>41.70</b>	<b>3.48</b>	
5.00 x 2.00	<b>Z 348.5</b>	150	150/300	8/6	8	348	335	<b>46.30</b>	<b>4.63</b>	
6.00 x 2.00	<b>Z 348.6</b>	150	150/300	8/6	8	348	335	<b>56.40</b>	<b>4.70</b>	
5.00 x 2.00	<b>Z 442.5</b>	150	150/300	9/7	9	442	424	<b>58.60</b>	<b>5.86</b>	
6.00 x 2.00	<b>Z 442.6</b>	150	150/300	9/7	9	442	424	<b>71.30</b>	<b>5.94</b>	
5.00 x 2.00	<b>Z 558.5</b>	150	150/300	10/8	10	558	524	<b>73.20</b>	<b>7.32</b>	
6.00 x 2.00	<b>Z 558.6</b>	150	150/300	10/8	10	558	524	<b>89.10</b>	<b>7.43</b>	



# RUWA Lagermatten

## RUWA Treillis de stock | RUWA Reti standard

### wama 500

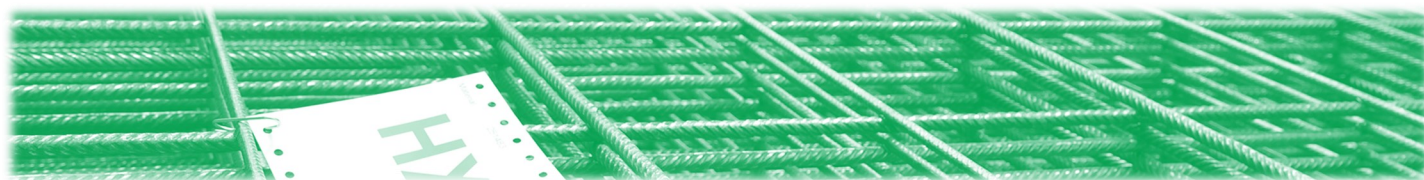
Format Formats Formato L x B [m]	Typ Types Tipo	Teilung Ecartements Passo		Durchmesser Diamètres Diametro		Querschnitt a <sub>s</sub> Sections d'acier a <sub>s</sub> Sezione a <sub>s</sub>		Gewicht Poids Peso		Preis per to. Prix par to. Prezzo al to. [Fr./to.]						
		längs long. long.	quer transv. trasv.	längs long. long.	quer transv. trasv.	längs long. long.	quer transv. trasv.	Matte Treillis Rete	m <sup>2</sup> m <sup>2</sup> m <sup>2</sup>							
											[mm]	[mm]	[mm]	[mm]	[kg]	[kg/m <sup>2</sup> ]
											[mm]	[mm]	[mm <sup>2</sup> /m]	[mm <sup>2</sup> /m]		

#### Matten für biaxiale Bewehrungen aus Betonstahl B500B Treillis en acier d'armature B500B pour les armatures biaxiales Reti per armature biassiali in acciaio d'armatura B500B

5.10 x 2.10	<b>HX 335.51</b>	150	150	8	8	335	335	<b>56.40</b>	<b>5.27</b>	1'570 – 1'690
6.30 x 2.10	<b>HX 335.63</b>	150	150	8	8	335	335	<b>69.70</b>	<b>5.27</b>	
5.10 x 2.10	<b>HX 424.51</b>	150	185	8/10	10	424	424	<b>71.30</b>	<b>6.65</b>	
6.30 x 2.10	<b>HX 424.63</b>	150	187	8/10	10	424	424	<b>88.00</b>	<b>6.65</b>	
5.10 x 2.10	<b>HX 523.51</b>	150	150	10	10	523	523	<b>88.10</b>	<b>8.23</b>	
6.30 x 2.10	<b>HX 523.63</b>	150	150	10	10	523	523	<b>108.80</b>	<b>8.23</b>	

#### Matten für Wandbewehrungen aus Betonstahl B500B Treillis en acier B500B pur les armatures de parois Reti d'armatura per pareti in acciaio d'armatura B500B

3.15 x 2.10	<b>HW 335</b>	150	150	8	8	335	335	<b>30.70</b>	<b>4.64</b>	1'570 – 1'690
-------------	---------------	-----	-----	---	---	-----	-----	--------------	-------------	---------------



### Ankermatten

Format Formats Formato L x B [m]	Typ Types Tipo	Teilung Ecartements Passo		Durchmesser Diamètres Diametro		Querschnitt a <sub>s</sub> Sections d'acier a <sub>s</sub> Sezione a <sub>s</sub>		Gewicht Poids Peso		Preis per to. Prix par to. Prezzo al to. [Fr./to.]						
		längs long. long.	quer transv. trasv.	längs long. long.	quer transv. trasv.	längs long. long.	quer transv. trasv.	Matte Treillis Rete	m <sup>2</sup> m <sup>2</sup> m <sup>2</sup>							
											[mm]	[mm]	[mm]	[mm]	[kg]	[kg/m <sup>2</sup> ]
											[mm]	[mm]	[mm <sup>2</sup> /m]	[mm <sup>2</sup> /m]		

#### Matten für Nagelwände aus Betonstahl B500A Treillis pour parois clouées en acier d'armature B500A Reti per pareti chiodate in acciaio per cemento armato B500A

5.00 x 2.00	<b>AM 283</b>	100	100	6	6	283	283	<b>39.70</b>	<b>3.97</b>	Auf Anfrage sur demande su richiesta
5.00 x 2.00	<b>AM 335</b>	150	150	8	8	335	335	<b>46.20</b>	<b>4.62</b>	
5.00 x 2.00	<b>AM 524</b>	150	150	10	10	524	524	<b>67.90</b>	<b>6.79</b>	
5.00 x 2.00	<b>AM 754</b>	150	150	12	12	754	754	<b>97.70</b>	<b>9.77</b>	
1.25 x 1.25	<b>AMV 283</b>	100	100	6	6	283	283	<b>7.20</b>	<b>4.62</b>	
1.35 x 1.35	<b>AMV 335</b>	150	150	8	8	335	335	<b>9.60</b>	<b>5.27</b>	
1.50 x 1.50	<b>AMV 524</b>	150	150	10	10	524	524	<b>18.50</b>	<b>8.23</b>	
1.65 x 1.65	<b>AMV 754</b>	150	150	12	12	754	754	<b>32.20</b>	<b>11.84</b>	

# RUWA Anschluss-Systeme

## Systèmes de raccordement | Armature di ripresa

### forwa 2000

Format Formats Formato L x B [m]	Typ Types Tipo	Teilung Ecartements Ecartements längs long. long. [mm]		Durchmesser Diamètres Diamètres längs long. long. [mm]		Querschnitt a <sub>s</sub> Sections d'acier a <sub>s</sub> Sezione a <sub>s</sub> längs long. long. [mm <sup>2</sup> /m]		Gewicht Poids Peso Matte Treillis Rete m <sup>2</sup> m <sup>2</sup> m <sup>2</sup> [kg] [kg/m <sup>2</sup> ]		Biegung Plié Piegare	Preis per to. Prix par to. Prezzo al to. [Fr./to.]
		quer transv. trasv. [mm]	quer transv. trasv. [mm]	quer transv. trasv. [mm]	quer transv. trasv. [mm]	quer transv. trasv. [mm <sup>2</sup> /m]	quer transv. trasv. [mm <sup>2</sup> /m]	Matte Treillis Rete	m <sup>2</sup> m <sup>2</sup> m <sup>2</sup>		
		längs long. long.	quer transv. trasv.	längs long. long.	quer transv. trasv.	längs long. long.	quer transv. trasv.				

#### Anschluss aussen, Anschluss aussen leicht und Anschluss innen aus Betonstahl B500A Raccordement extérieur, raccordement extérieur léger et raccordement intérieur en acier d'armature B500A Ripresa esterna, ripresa esterna leggera e ripresa interna in acciaio d'armatura B500A

5.00	AA 250	150	150	7	7	257	257	36.30	7.26	1x	2'185 – 2'305
5.00	AA 330	150	150	7	8	257	335	41.40	8.28	1x	
5.00	AA 420	150	150	8	9	335	424	53.20	10.64	1x	
5.00	AAL 330	150/700	150	7	8	(257)	335	35.40	7.08	1x	
5.00	AI 250	150	150	7	7	257	257	14.30	2.86	1x	
5.00	AI 330	150	150	8	8	335	335	18.70	3.74	1x	

#### Grosser Anschluss aussen und grosser Anschluss innen aus Betonstahl B500A Grand raccordement extérieur et grand raccordement intérieur en acier d'armature B500A Ripresa esterna allungata e ripresa interna allungata in acciaio d'armatura B500A

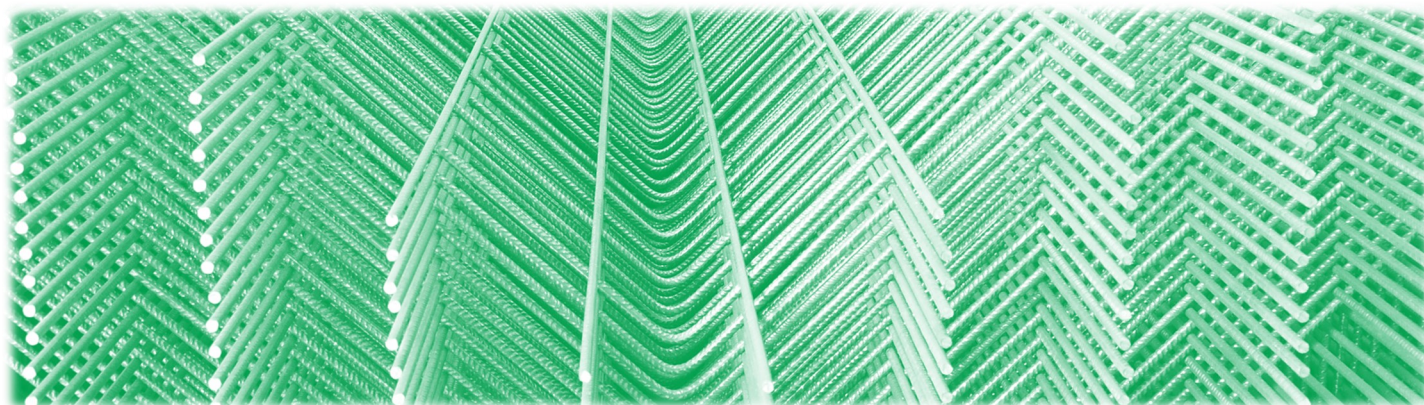
5.00	GA 330	150	150	7	8	257	335	45.40	9.08	1x	2'185 – 2'305
5.00	GA 420	150	150	8	9	335	424	58.30	11.66	1x	
5.00	GA 520	150	150	9	10	424	524	72.80	14.56	1x	
5.00	GI 330	150	150	8	8	335	335	23.10	4.62	1x	
5.00	GI 420	150	150	9	9	424	424	29.20	5.84	1x	

#### Matten für Wandbewehrungen aus Betonstahl B500A Treillis en acier d'armature B500A pour les armatures des parois Reti d'armatura per pareti in acciaio d'armatura B500A

2.50 x 2.25	WS 250	150	150	7	7	257	257	18.60	3.30	-	1'975 – 2'105
2.50 x 2.25	WS 330	150	150	8	8	335	335	24.30	4.32	-	
2.50 x 2.25	WR 420	150	150	7	9	257	424	23.90	4.25	-	

#### Flächenbewehrung universell aus Betonstahl B500A Armatures de surfaces universelles en acier d'armature B500A Reti piane universali in acciaio d'armatura B500A

6.00 x 2.25	UNI 330	150	150	8	8	335	335	61.40	4.54	-	1'975 – 2'105
6.00 x 2.25	UNI 420	150	150	9	9	424	424	77.50	5.74	-	



# RUWA Anschluss-Systeme

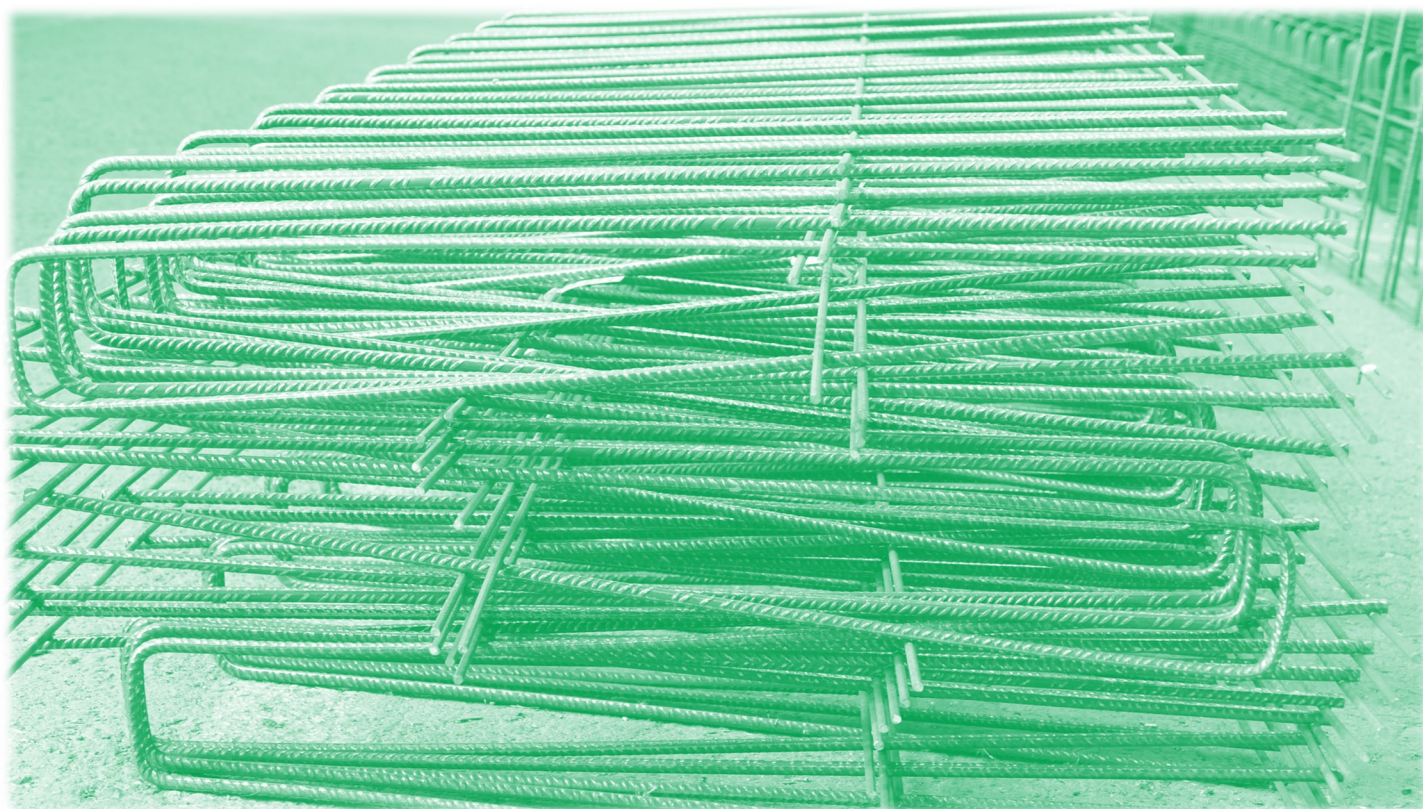
## Systemes de raccordement | Armature di ripresa

### forwa 2000 / Typ AU

Typ Types Tipo	Draht Barres Filo	U-Bügel Etriers U Staffa ad U			Abmessungen der Bügel Dimensions des étriers Dimensioni della staffa			Gewicht Poids Peso		Preis per Laufmeter für Lieferungen Prix par mètre courant pour livraisons Prezzo al metro lineare per le consegne		
		Ø	Teilung Ecartem. Passo	a <sub>s</sub>	B	L	L <sub>1</sub>	Korb Panier Gabbia	m	< 60 m	60-117 m	> 117 m

#### Anschlusskörbe AU aus Betonstahl B500A Paniers de raccordement AU en acier d'armature B500A Gabbie di ripresa AU in acciaio d'armatura B500A

AU 25/09	4 Ø 5	8	200	251	90	680	415	10.20	3.40	15.35	13.85	12.85
AU 25/12	4 Ø 5	8	200	251	120	690	425	10.50	3.50			
AU 25/14	4 Ø 5	8	200	251	140	680	415	10.50	3.50			
AU 25/17	4 Ø 5	8	200	251	170	680	415	10.68	3.56	19.40	17.50	16.25
AU 33/11	4 Ø 5	8	150	335	110	695	430	13.38	4.46			
AU 33/14	4 Ø 5	8	150	335	140	680	415	13.38	4.46			
AU 33/17	4 Ø 5	8	150	335	170	680	415	13.62	4.54	27.75	25.00	23.25
AU 39/11	4 Ø 6	10	200	393	110	780	515	17.75	5.92			
AU 39/14	4 Ø 6	10	200	393	140	795	530	18.30	6.10			
AU 39/17	4 Ø 6	10	200	393	170	780	515	18.30	6.10	34.60	31.20	29.00
AU 39/19	4 Ø 6	10	200	393	190	780	515	18.49	6.16			
AU 52/11	4 Ø 6	10	150	524	110	780	515	22.78	7.59			
AU 52/14	4 Ø 6	10	150	524	140	795	530	23.52	7.84	51.85	46.75	43.45
AU 52/17	4 Ø 6	10	150	524	170	780	515	23.52	7.84			
AU 52/19	4 Ø 6	10	150	524	190	780	515	23.77	7.92			
AU 75/19	4 Ø 6	12	150	754	190	880	565	36.59	12.20	37.47	13.49	
AU 75/24	4 Ø 6	12	150	754	240	880	565	37.47	13.49			





# RUWA Distanzkörbe

## Paniers de support | Distanziatori a gabbia

### KUFU

KUFU	Preis per Laufmeter für Lieferungen von Prix par mètre courant pour livraisons de Prezzo al metro lineare per consegne di			
	Höhe Hauteur Altezza [mm]	< 1000 m [Fr./m]	> 1000 m < 2000 m [Fr./m]	> 2000 m < 3000 m [Fr./m]

Abstufung   Echelonnement   Gradazione 10 mm				
70 - 100	6.62	6.43	5.98	5.75
110 - 150	7.14	6.93	6.45	6.20
160 - 200	7.83	7.60	7.07	6.80
210 - 260	11.52	11.18	10.40	10.00

Abstufung   Echelonnement   Gradazione 20 mm				
280 - 300	11.52	11.18	10.40	10.00
320 - 400	15.32	14.87	13.83	13.30
420 - 500	33.45	32.48	30.21	29.05

Abstufung   Echelonnement   Gradazione 10 mm				
510 - 600	38.12	37.01	34.42	33.10
610 - 700	43.59	42.32	39.36	37.85
710 - 800	47.62	46.23	43.00	41.35
810 - 900	51.59	50.09	46.59	44.80
910 - 1000	57.63	55.96	52.05	50.05
1010 - 1100	59.59	57.86	53.82	51.75
1110 - 1200	63.97	62.10	57.77	55.55
1210 - 1300	69.32	67.30	62.61	60.20
1310 - 1400	74.85	72.67	67.60	65.00
1410 - 1500	80.78	78.43	72.96	70.15

Grössere Höhen auf Anfrage  
Autres dimensions sur demande  
Altre dimensioni su richiesta  
Länge 2.50 m, Bunde à 10 Stk.  
Long. 2.50 m, paquets de 10 pces  
Lungo. 2,50 m, confezioni da 10 pz.

### SUNO

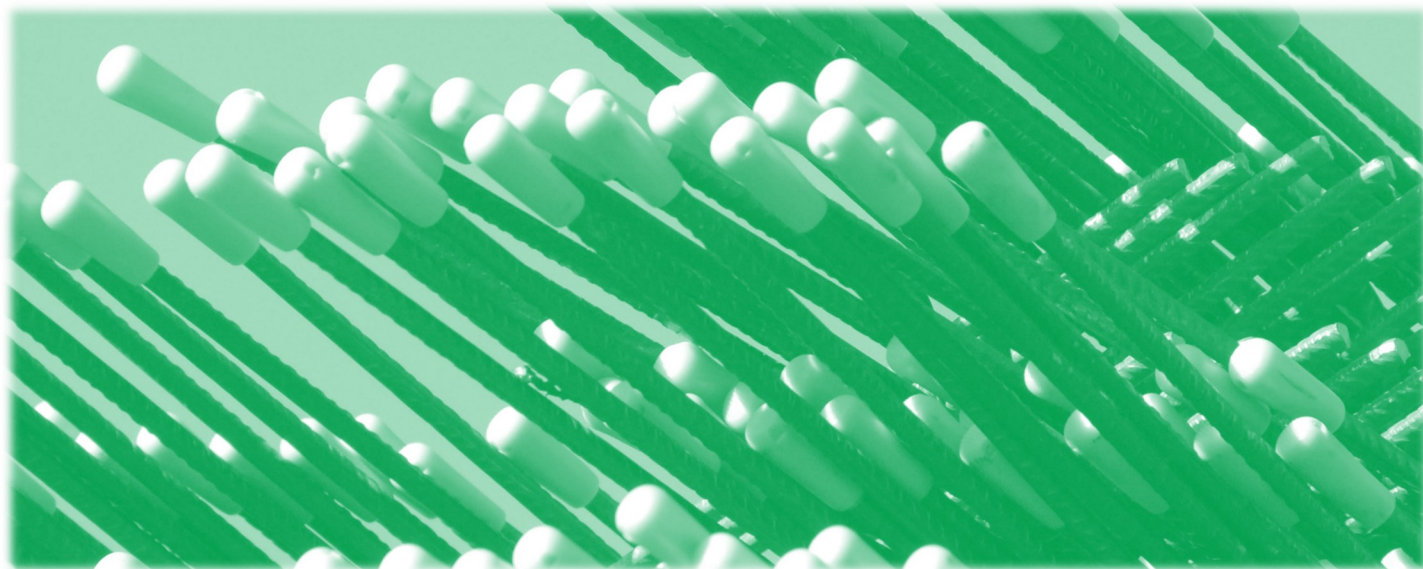
SUNO	Preis per Laufmeter für Lieferungen von Prix par mètre courant pour livraisons de Prezzo al metro lineare per consegne di			
	Höhe Hauteur Altezza [mm]	< 1000 m [Fr./m]	> 1000 m < 2000 m [Fr./m]	> 2000 m < 3000 m [Fr./m]

Abstufung   Echelonnement   Gradazione 10 mm				
70 - 100	6.62	6.43	5.98	5.75
110 - 150	7.14	6.93	6.45	6.20
160 - 200	7.83	7.60	7.07	6.80

Abstufung   Echelonnement   Gradazione 20 mm				
220 - 300	11.52	11.18	10.40	10.00
320 - 400	15.32	14.87	13.83	13.30
420 - 500	33.45	32.48	30.21	29.05

Abstufung   Echelonnement   Gradazione 10 mm				
510 - 600	38.12	37.01	34.42	33.10
610 - 700	43.59	42.32	39.36	37.85
710 - 800	47.62	46.23	43.00	41.35
810 - 900	51.59	50.09	46.59	44.80
910 - 1000	57.63	55.96	52.05	50.05
1010 - 1100	59.59	57.86	53.82	51.75
1110 - 1200	63.97	62.10	57.77	55.55
1210 - 1300	69.32	67.30	62.61	60.20
1310 - 1400	74.85	72.67	67.60	65.00
1410 - 1500	80.78	78.43	72.96	70.15

Grössere Höhen auf Anfrage  
Autres dimensions sur demande  
Altre dimensioni su richiesta  
Länge 2.50 m, Bunde à 10 Stk.  
Long. 2.50 m, paquets de 10 pces  
Lungo. 2,50 m, confezioni da 10 pz.



# RUWA Distanzkörbe

## Paniers de support | Distanziatori a gabbia

### KUFU-mini / SUNO-mini

KUFU-mini Höhe Hauteur Altezza [mm]	SUNO-mini Höhe Hauteur Altezza [mm]	Preis per Laufmeter für Lieferungen von Prix par mètre courant pour livraisons de Prezzo al metro lineare per consegne di			
		< 1000 m [Fr./m]	> 1000 m [Fr./m]	> 2000 m [Fr./m]	> 3000 m [Fr./m]

Abstufung   Echelonnement   Gradazione 5 mm					
20 - 40	40	10.54	10.23	9.52	9.15

Abstufung   Echelonnement   Gradazione 10 mm					
50 - 60	50 - 60	11.46	11.12	10.35	9.95

Länge 2.50 m, Bunde à 10 Stk.  
Long. 2.50 m, paquets de 10 pces  
Lungo. 2,50 m, confezioni da 10 pz.

### ISO-FA / ISO-FA-mini

Korbtyp Panier Tipo gabbia	Höhe Hauteur Altezza [mm]	Bedarf Besoin Quantità Stk. / Korb pces/panier per gabbia	Typ Type Tipo
			Preis 0.20 Fr./Stk. Prix 0.20 Fr./pc Prezzo 0.20 Fr./pz

ISO-FA   ISO-FA-mini			
KUFU	70 - 190	22	ISO-FA
KUFU	200 - 300	24	ISO-FA
KUFU	320 - 400	26	ISO-FA
KUFU	420 - 540	24	ISO-FA
KUFU	550 - 1100	28	ISO-FA
KUFU-mini	-	40	ISO-FA-mini

Lieferung in Beuteln à 200 Stk.  
Livraison en sachets de 200 pces  
Consegna in bustine da 200 pz.

## STÜBÜ

Höhe Hauteur Altezza [cm]	Bunde Paquets Pacchi	Preis per Stück Prix par pièce Prezzo per pezzo [Fr]
------------------------------------	----------------------------	---

Höhe Hauteur Altezza [cm]	Bunde Paquets Pacchi	Preis per Stück Prix par pièce Prezzo per pezzo [Fr]
------------------------------------	----------------------------	---

#### Stützbügel Dreibein Étrier de support trois pieds Distanziatori a cavalletto con tre piedini

10	10	*
11 - 15	10	*
16 - 20	10	*
21 - 25	10	*
26 - 30	10	*
31 - 35	10	*
36 - 40	10	*
41 - 45	10	*
46 - 49	10	*

#### Stützbügel Dreibein verstärkt Étrier de support trois pieds renforcé Distanziatori a cavalletto con tre piedini rinforzati

96 - 100	einzel / seule / singolo	*
101 - 105	einzel / seule / singolo	*
106 - 110	einzel / seule / singolo	*
111 - 115	einzel / seule / singolo	*
116 - 120	einzel / seule / singolo	*
121 - 125	einzel / seule / singolo	*
126 - 130	einzel / seule / singolo	*
131 - 135	einzel / seule / singolo	*
136 - 140	einzel / seule / singolo	*
141 - 145	einzel / seule / singolo	*
146 - 150	einzel / seule / singolo	*
151 - 155	einzel / seule / singolo	*
156 - 160	einzel / seule / singolo	*
161 - 165	einzel / seule / singolo	*
166 - 170	einzel / seule / singolo	*
171 - 175	einzel / seule / singolo	*
176 - 180	einzel / seule / singolo	*
181 - 185	einzel / seule / singolo	*
186 - 190	einzel / seule / singolo	*
191 - 195	einzel / seule / singolo	*
196 - 200	einzel / seule / singolo	*

#### Stützbügel Vierbein Étrier de support quatre pieds Distanziatori a cavalletto con quattro piedini

50	5	*
51 - 55	5	*
56 - 60	5	*
61 - 65	5	*
66 - 70	5	*
71 - 75	5	*
76 - 80	5	*
81 - 85	5	*
86 - 90	5	*
91 - 95	5	*

\* Auf Anfrage | Sur demande | Su richiesta

Höhen 96 - 200 cm, Lieferfristen auf Anfrage

Hauteurs 96 - 200 cm, Délai de livraison sur demande

Altezze 96 - 200 cm, tempi di consegna su richiesta

# RUWA Betonstahl / Edelstahl

Acier d'armature / Acier inoxydable | Acciaio d'armatura / Acciaio inox

## ruwinox 1.4362

Qualität Qualité Qualité	Form Forme Forma	Durchmesser Diamètre Diametro	Preis per kg Prix par kg Prezzo al kg
		[mm]	[Fr./kg]

### ruwinox Edelstahl | Acier inoxydable | Acciaio inox

1.4362	Fix / fixe / fix	6	*
1.4362	Fix / fixe / fix	8, 10, 12, 14	*
1.4362	Fix / fixe / fix	16, 20	*

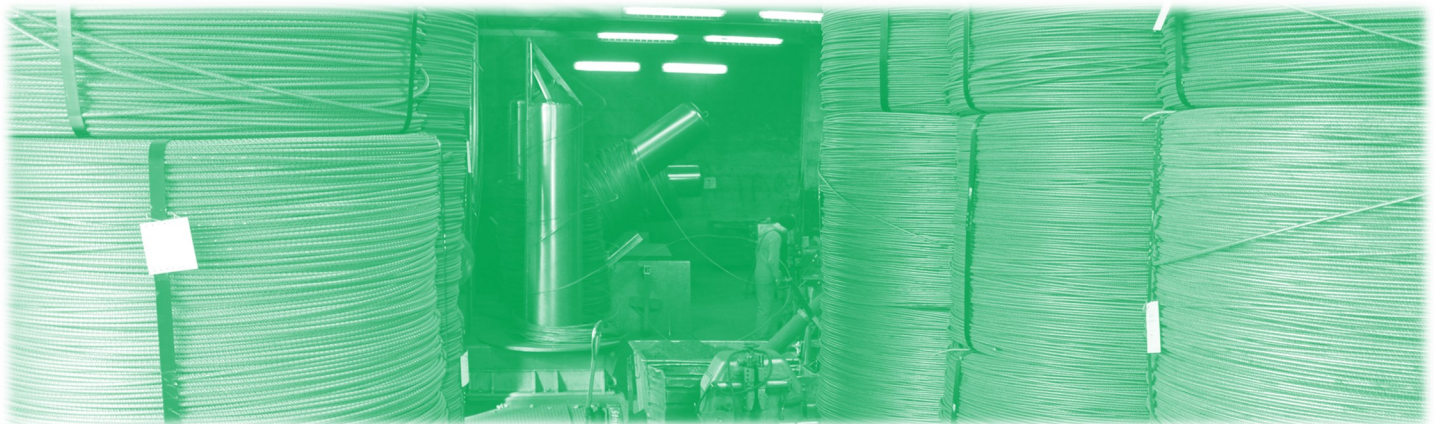
### ruwinox Zuschläge | Majorations / Supplementi

1.4362	Fix / fixe / fix	16, 20	*
1.4362	BG 1	6, 8, 10, 12, 14	*
1.4362	BG 2	6, 8, 10, 12, 14	*
1.4362	BG S	6, 8, 10, 12, 14	*

### ruwinox Matten | Treillis | Reti

1.4362	1.50 x 2.50m - 2.00 x 6.00m	6, 8, 10	*
--------	-----------------------------	----------	---

\* Auf Anfrage | Sur demande | Su richiesta



## PDRU500

Qualität Qualité Qualité	Durchmesser Diamètre Diametro	Lieferform Forme de livraison Forma di consegna	Preis per kg Prix par kg Prezzo al kg
	[mm]		[Fr./kg]

### Betonstahl PDRU500 | Acier d'armature PDRU500 | Acciaio d'armatura PDRU500

B500A	6	Kompaktringe   bobines compactes   bobine compatte	*
B500A	8	Kompaktringe   bobines compactes   bobine compatte	*
B500A	10	Kompaktringe   bobines compactes   bobine compatte	*
B500A	12	Kompaktringe   bobines compactes   bobine compatte	*

\* Auf Anfrage | Sur demande | Su richiesta

# RUWA Spezialmatten

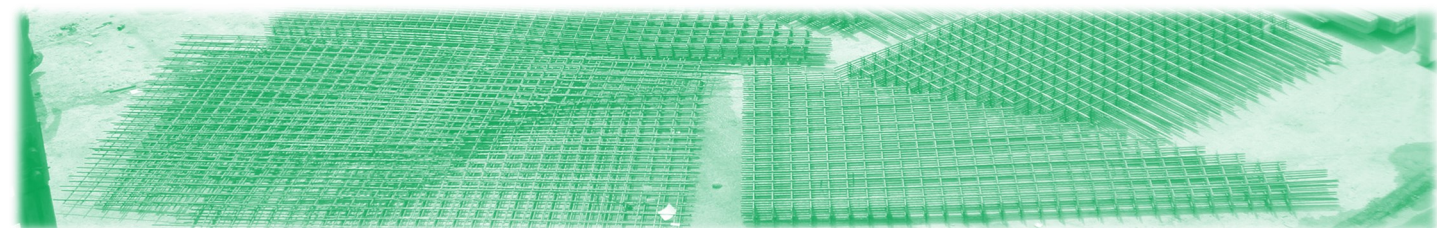
## Treillis spéciaux | Reti speciali

### Spezialmatten | Treillis spéciaux | Reti speciali

Mittleres Positionsgewicht Poids moyen par position Peso medio per posizione [kg]	Preis per kg Prix par kg Prezzo al kg [Fr./kg]
> 5000	auf Anfrage / sur demande / su richiesta
3'000 - 4'999	1.90
1'000 - 2'900	2.10
< 1'000	auf Anfrage / sur demande / su richiesta

#### Zuschläge / Majorations

Länge und/oder Breite < 1.00m > 0.50m Longueur et/ou largeur < 1.00m > 0.50m Lunghezza e/o larghezza < 1.00m > 0.50m	+ 0.25
Länge und/oder Breite < 0.50m Longueur et/ou largeur < 0.50m Lunghezza e/o larghezza < 0.50m	+ 0.50
Längsdrahtabstand 50mm Ecartement des fils longitudinaux 50mm Distanza tra i fili longitudinali 50mm	+ 0.40



### RUWA Zuschläge für Matten-Produkte

#### Majorations pour les treillis / Supplementi per prodotti in rete

Lager- oder Spezialmatten	Pour treillis de stock ou treillis spéciaux	Reti speciali o contenitori	Preis Prix Prezzi [Fr.]
ab Werk RUWA	départ usine RUWA	franco fabbrica RUWA	

Schneiden		Coupe		Taglio		
gerader Schnitt	per Schnitt und kg	Surprix pour coupe	par coupe et kg	Taglio dritto	per taglio e kg	*
Schrägschnitte	per Schnitt und kg	Surprix pour coupe en blaise	par coupe et kg	Tagli smussati	per taglio e kg	*

Biegen		Pliage		Piegatura		
Biegen minimum	je Biegekante	Surprix de pliage, au min.	par pliage	Curvatura minimo	per bordo di piegatura	*
Biegen Matten > 10 kg	per Biegung und kg	Pliage, treillis > 10 kg	par pliage et kg	Curvatura reti > 10 kg	per piegare e kg	*
Rundbiegen		Pliage circulaire		Curvatura tonda		*
Positionszuschlag	per Position	Majoration de position	par position	Supplemento posizione	per posizione	*
Listen unter 3 t	per Liste	Listes en dessous de 3 t	par liste	Elenca sotto le 3 t	per la lista	*

Sonderbewilligungen für Transport		Autorisation spéciales pour transport		Permessi speciali per il trasporto		
Mattenbreite 2.51 - 3.00 m	pauschal	Largeur de treillis 2.51 - 3.00 m	forfait	Larghezza reti 2.51 - 3.00 m	forfettario	*
Mattenbreite 3.01 - 3.40 m	pro Kanton	Largeur de treillis 3.01 - 3.40 m	par canton	Larghezza reti 3.01 - 3.40 m	per cantone	*

\* Auf Anfrage | Sur demande | Su richiesta

# ebea KP Kragplattenanschlüsse

Raccords isolants de dalles en porte-à-faux | Sistema a taglio termico per balconi

Typ	Preis pro Stück
Type	Prix par pièce
Tipo	Prezzo per pezzo
	[Fr.]

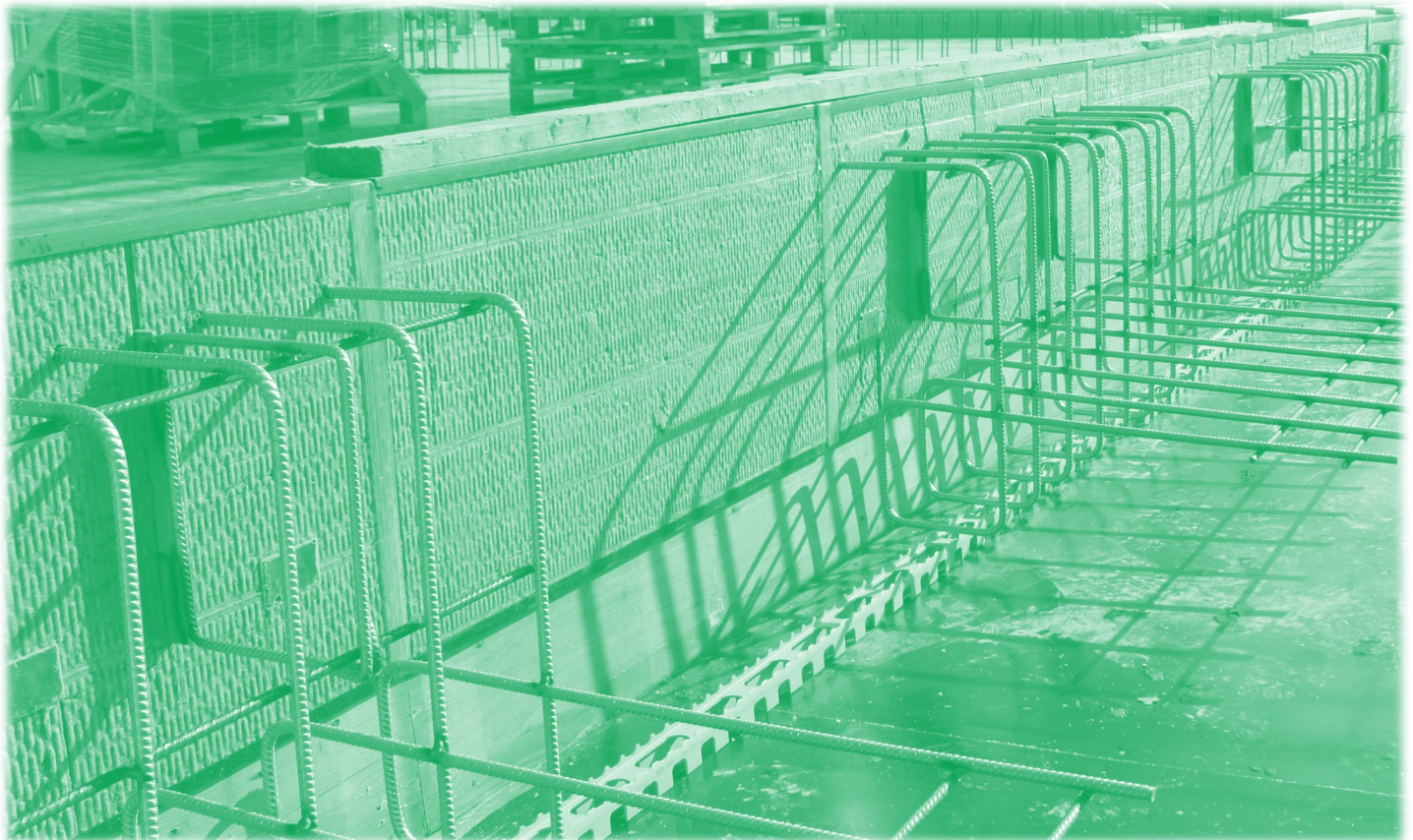
ebea KP Kragplattenanschlüsse - Standardanschlüsse  
 ebea KP Raccords isolants de dalles en porte-à-faux - Connexions standard  
 ebea KP Sistema a taglio termico per balconi - Collegamenti standard

Gemäss Katalog | Possibilités selon le catalogue | Possibilità secondo il catalogo

Auf Anfrage / sur demande | su richiesta

ebea KP Kragplattenanschlüsse - Typ H+J  
 ebea KP Raccords isolants de dalles en porte-à-faux - Type H+J  
 ebea KP Sistema a taglio termico per balconi - Tipo H+J

ebea KP-Typ/Type/Tipo H VE1 (2)x12-1 QD43 Ds200-Ds300 SW60/80 L350	339.00
ebea KP-Typ/Type/Tipo H VE1 (2)x12-1 QD51 Ds200-Ds300 SW60/80 L350	404.00
ebea KP-Typ/Type/Tipo H VE1 (2)x12-1 QD43q Ds200-Ds300 SW60/80 L350	358.00
ebea KP-Typ/Type/Tipo H VE1 (2)x12-1 QD51q Ds200-Ds300 SW60/80 L350	425.00
ebea KP-Typ/Type/Tipo H VE1 (2)x12-1 QD43 Ds200-Ds300 XPS60/80 L350	339.00
ebea KP-Typ/Type/Tipo H VE1 (2)x12-1 QD51 Ds200-Ds300 XPS60/80 L350	404.00
ebea KP-Typ/Type/Tipo H VE1 (2)x12-1 QD43q Ds200-Ds300 XPS60/80 L350	358.00
ebea KP-Typ/Type/Tipo H VE1 (2)x12-1 QD51q Ds200-Ds300 XPS60/80 L350	425.00
ebea KP-Typ/Type/Tipo J VE1 3x14-1 QD43 Ds200-Ds300 SW60/80 L350	435.00
ebea KP-Typ/Type/Tipo J VE1 3x14-1 QD51 Ds200-Ds300 SW60/80 L350	500.00
ebea KP-Typ/Type/Tipo J VE1 3x14-1 QD43q Ds200-Ds300 SW60/80 L350	454.00
ebea KP-Typ/Type/Tipo J VE1 3x14-1 QD51q Ds200-Ds300 SW60/80 L350	521.00
ebea KP-Typ/Type/Tipo J VE1 3x14-1 QD43 Ds200-Ds300 XPS60/80 L350	435.00
ebea KP-Typ/Type/Tipo J VE1 3x14-1 QD51 Ds200-Ds300 XPS60/80 L350	500.00
ebea KP-Typ/Type/Tipo J VE1 3x14-1 QD43q Ds200-Ds300 XPS60/80 L350	454.00
ebea KP-Typ/Type/Tipo J VE1 3x14-1 QD51q Ds200-Ds300 XPS60/80 L350	521.00



# ebea BEWA Bewehrungsanschlüsse

## Raccordements d'armature | Sistema di ripresa del getto

Typ Type Tipo	ebea Pos. Nr. Pos. N° Pos. n°	Stab Barres Barra		WD [cm]	Profilbreite Profilé Profilato B [cm]	Masse Dimensions Dimensioni [cm]				Preis   Prix   Prezzo		Paletteneinheit Unité de palette Unità pallet		Gewicht Poids Peso [kg/m]
		Ø [mm]	s [cm]			a	b	c	x	Länge Longueur Lunghezza	Länge Longueur Lunghezza	80 cm [m]	125 cm [m]	
										80 cm [Fr./m]	125 cm [Fr./m]			
		ebea BEWA Bewehrungsanschlüsse - Standard ebea BEWA Raccordements d'armature - Standards ebea BEWA Sistema di ripresa del getto - Standard												
C	2	10	/15	var.	9	-	15	50	-	49.00	39.00	64.00	100.00	3.90
	41	10	/15	var.	9	-	20	50	-	-	42.00	-	50.00	4.10
	42	10	/15	var.	9	-	25	50	-	-	43.00	-	50.00	4.30
	5	12	/15	var.	11	-	15	60	-	60.00	53.00	56.00	87.50	6.00
	43	12	/15	var.	11	-	20	60	-	-	56.00	-	50.00	6.30
	44	12	/15	var.	11	-	25	60	-	-	58.00	-	50.00	6.60
A	6	8	/15	12	9	7	12	40	-	52.00	44.00	64.00	100.00	3.70
	8	10	/15	15	11	9	12	50	-	58.00	49.00	64.00	100.00	6.30
	9	10	/15	15	11	9	15	50	-	60.00	52.00	64.00	100.00	6.60
	12	10	/15	18-20	14	12	15	50	-	66.00	50.00	48.00	75.00	6.80
	15	10	/15	18-20	14	12	20	50	-	-	61.00	-	60.00	7.20
	16	10	/15	18-20	14	12	25	50	-	-	65.00	-	42.50	7.60
	17	12	/15	18-20	14	12	15	55	-	77.00	68.00	48.00	75.00	9.90
	71	12	/15	18-20	14	12	20	55	-	-	87.00	-	60.00	10.50
	72	12	/15	18-20	14	12	25	55	-	-	92.00	-	42.50	11.00
	70	10	/15	20-25	16	14	15	50	-	70.00	64.00	51.20	75.00	7.00
	73	10	/15	20-25	16	14	20	50	-	-	65.00	-	60.00	7.40
	74	10	/15	20-25	16	14	25	50	-	-	68.00	-	42.50	7.80
	45	12	/15	20-25	16	14	15	60	-	81.00	74.00	48.00	75.00	10.70
	46	12	/15	20-25	16	14	20	60	-	-	77.00	-	60.00	11.20
	47	12	/15	20-25	16	14	25	60	-	-	79.00	-	42.50	11.80
	19	10	/15	25	19	17	15	50	-	74.00	54.00	38.40	60.00	7.40
	22	10	/15	25	19	17	20	50	-	-	68.00	-	60.00	7.80
	23	10	/15	25	19	17	25	50	-	-	74.00	-	42.50	8.20
24	12	/15	25	19	17	15	60	-	95.00	74.00	38.40	60.00	11.10	
37	12	/15	25	19	17	20	60	-	-	83.00	-	60.00	11.60	
38	12	/15	25	19	17	25	60	-	-	84.00	-	37.50	12.20	
B	48	10	/15	25	2x6	17	15	43	-	84.00	85.00	51.20	60.00	6.30
	49	12	/15	25	2x8	17	15	60	-	114.00	105.85	51.20	40.00	10.20
	27	10	/15	30	2x9	22	15	50	-	92.00	76.00	24.00	37.50	7.90
	30	10	/15	30	2x9	22	20	50	-	-	78.00	-	37.50	8.30
	31	10	/15	30	2x9	22	25	50	-	-	80.00	-	37.50	8.70
	32	12	/15	30	2x9	22	15	60	-	104.00	95.00	24.00	37.50	11.60
	39	12	/15	30	2x9	22	20	60	-	-	89.00	-	37.50	12.20
	40	12	/15	30	2x9	22	25	60	-	-	92.00	-	37.50	12.80
E	34	10	/20	18-20	14	12	15	15	-	61.00	50.00	40.00	62.50	4.10
	33	10	/15	18-20	14	12	15	15	-	67.00	69.00	40.00	62.50	4.80
G	35	10	/20	18-20	14	12	15	15	45	-	55.00	-	62.50	5.10
	36	10	/20	25	19	17	22	15	45	-	66.00	-	40.00	6.10
N	81	10	/15	var.	9	-	50	50	-	-	44.00	-	32.50	4.90
	82	12	/15	var.	9	-	60	60	-	-	66.00	-	20.00	7.80
	83	14	/15	var.	14	-	70	70	-	-	104.00	-	12.50	12.10

ebea BEWA Bewehrungsanschlüsse - Sonderprodukte  
ebea BEWA Raccordements d'armature - Produits spéciaux  
ebea BEWA Sistema di ripresa del getto - Prodotti speciali

Auf Anfrage / sur demande | su richiesta

# euro RSH / RSV/ ID Bewehrungsanschlüsse

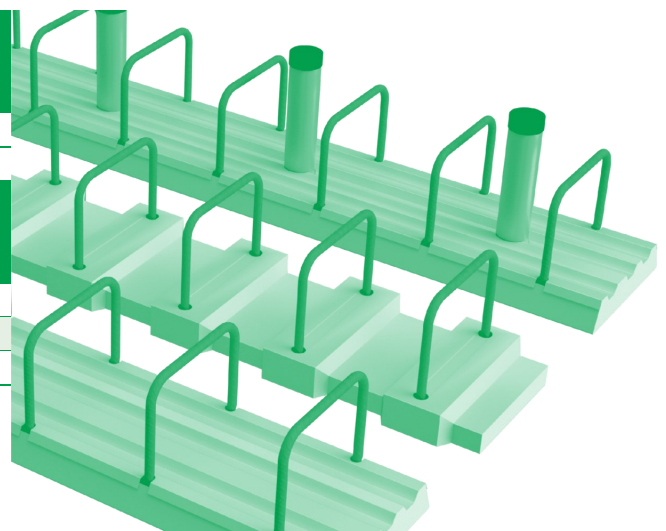
## Raccordements d'armature | Sistema di ripresa del getto

Typ Type Tipo	euro Pos. Nr. Pos. N° Pos. n°	Stab Barres Barra		WD [cm]	Profilbreite Profilé Profilato B [cm]	Masse Dimensions Dimensioni [cm]				Preis Prix Prezzo 125 cm [Fr./m]	Paletteneinheit Unité de palette Unità pallet 125 cm [m]	Gewicht Poids Peso [kg/m]
		Ø [mm]	s [cm]			a	b	c	x			
<b>euro RSH/RSV Bewehrungsanschlüsse - Standard euro RSH/RSV Raccordements d'armature - Standards euro RSH/RSV Sistema di ripresa del getto - Standard</b>												
RSH	105	10	/15	18-20	17	14	15	50	-	90.00	60.00	6.10
	107	12	/15	18-20	17	14	15	60	-	110.00	60.00	9.20
	109	12	/15	18-20	17	14	20	60	-	114.00	60.00	10.70
	108	12	/15	18-20	17	14	25	60	-	117.00	60.00	10.30
	110	10	/15	20-25	19	16	15	50	-	93.00	60.00	6.20
	112	12	/15	20-25	19	16	15	60	-	117.00	60.00	9.40
	114	12	/15	20-25	19	16	20	60	-	118.00	60.00	10.00
	113	12	/15	20-25	19	16	25	60	-	122.00	60.00	10.50
	129	10	/15	25-30	21	18	15	50	-	95.00	60.00	6.30
	130	12	/15	25-30	21	18	15	60	-	117.00	60.00	9.50
	131	12	/15	25-30	21	18	20	60	-	120.00	60.00	10.00
	132	12	/15	25-30	21	18	25	60	-	124.00	60.00	10.50
	115	10	/15	30	25	22	15	50	-	100.00	60.00	6.40
	117	12	/15	30	25	22	15	60	-	122.00	60.00	9.50
119	12	/15	30	25	22	20	60	-	125.00	60.00	10.00	
118	12	/15	30	25	22	25	60	-	129.00	60.00	10.60	
RSK	120	10	/15	20	15	12	15	15	-	113.00	60.00	3.10
	121	10	/15	25	21	18	22	15	45	133.00	60.00	5.20
RSV	205	10	/15	20-25	17	14	15	50	-	121.00	60.00	6.10
	207	12	/15	20-25	17	14	15	60	-	151.00	60.00	9.50
	209	12	/15	20-25	17	14	20	60	-	153.00	60.00	10.00
	208	12	/15	20-25	17	14	25	60	-	158.00	60.00	10.30
	210	10	/15	25-30	21	18	15	50	-	127.00	60.00	6.40
	212	12	/15	25-30	21	18	15	60	-	156.00	60.00	9.70
	214	12	/15	25-30	21	18	20	60	-	160.00	60.00	10.20
213	12	/15	25-30	21	18	25	60	-	163.00	60.00	10.50	
RSHactiv	503	10	/15	25	21	18	15	50	-	168.00	60.00	6.10
	500	12	/15	25	21	18	15	60	-	182.00	60.00	9.50
	504	10	/15	30	23	20	15	50	-	171.00	60.00	10.00
	502	12	/15	30	23	20	15	60	-	187.00	60.00	10.30

**euro RSH/RSV Bewehrungsanschlüsse - Sonderprodukte**  
**euro RSH/RSV Raccordements d'armature - Produits spéciaux**  
**euro RSH/RSV Sistema di ripresa del getto - Prodotti speciali**  
 Auf Anfrage / sur demande | su richiesta

**euro ID Bewehrungsanschlüsse - Sonderprodukte**  
**euro ID Raccordements d'armature - Produits spéciaux**  
**euro ID Sistema di ripresa del getto - Prodotti speciali**  
 ID A Auf Anfrage / sur demande | su richiesta  
 ID F Auf Anfrage / sur demande | su richiesta  
 ID G Auf Anfrage / sur demande | su richiesta

Preise der Querkraftdorne siehe Seite 16  
 Prix des goujons pour efforts tranchants voir page 16  
 Prezzi dei Connettori a taglio vedi pag. 16



# ebea QD Querkraftdorne

## Goujons pour efforts tranchants | Connettori a taglio

Typ	Dornlänge   Preis pro Dorn				
Type	Longueur / Prix par goujon				
Tipo	Lunghezza   Prezzo per connettore				
	[mm] / [Fr.]				
	300	350	400	470	500

### ebea QD Querkraftdorne ebea QD Goujons pour efforts tranchants ebea QD Connettori a taglio

QD-20 ve	8.20	9.40	10.60	-	12.90
QD-22 ve	17.00	21.00	24.00	-	30.50
QD-30 ve	37.00	43.00	46.80	-	58.00
QD-35 ve	-	57.00	61.70	70.00	-
QD-43	93.00				
QD-51	150.00				

Typ	Hüslenlänge   Preis pro Hülse				
Type	Longueur de la gaine   Prix par gaine				
Tipo	Lunghezza guaina   Prezzo per guaina				
	[mm] / [Fr.]				
	170	195	220	260	270

### ebea QD Hüslen ebea QD Gains ebea QD Guaina

QD-20 pHülse   gaine   guaina	1.60	1.80	1.90	-	2.10
QD-20 sHülse   gaine   guaina	12.00	12.50	13.50	-	14.00
QD-20 qHülse   gaine   guaina	19.20	19.80	20.60	-	26.00
QD-22 pHülse   gaine   guaina	2.40	2.60	2.70	-	2.80
QD-22 sHülse   gaine   guaina	15.00	15.50	16.00	-	16.60
QD-22 qHülse   gaine   guaina	25.00	26.40	27.50	-	30.80
QD-30 pHülse   gaine   guaina	3.90	4.10	4.20	-	4.40
QD-30 sHülse   gaine   guaina	17.20	17.80	18.40	-	18.90
QD-30 qHülse   gaine   guaina	28.20	29.50	30.20	-	32.00
QD-35 pHülse   gaine   guaina	-	4.80	4.90	5.10	-
QD-35 sHülse   gaine   guaina	-	22.00	23.50	24.80	-
QD-35 qHülse   gaine   guaina	-	54.00	60.50	64.00	-
QD-43	39.00				
QD-51	62.00				
QD-43q	62.00				
QD-51q	86.00				

Typ	Zubehör					
Type	Accessoires					
Tipo	Accessori					
	[Fr.]					
	QD-20	QD-22	QD-30	QD-35	QD-43	QD-51

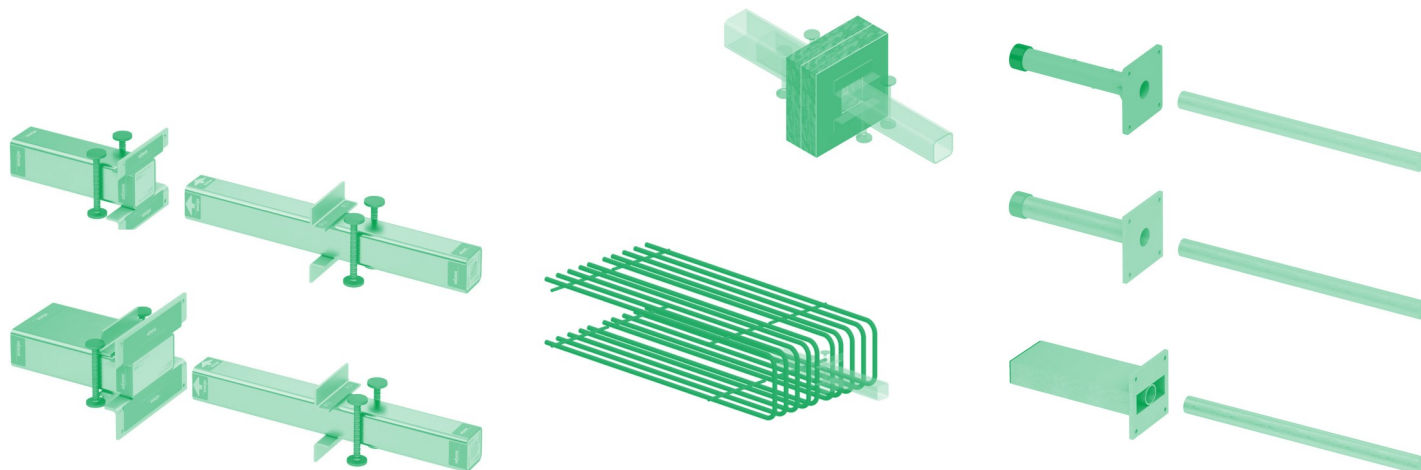
### ebea QD Bügelkörbe ebea QD Cage d'étriers standard ebea QD Gabbia staffa standard

QD-BK H150	-	-	-	-	16.00	16.00
QD-BK H160	-	-	-	-	16.00	16.00
QD-BK H170	-	-	-	-	16.00	16.00
QD-BK H180	-	-	-	-	16.00	16.00
QD-BK H190	-	-	-	-	16.00	16.00
QD-BK H200	-	-	-	-	16.00	16.00
QD-BK H210	-	-	-	-	16.00	16.00
QD-BK H220	-	-	-	-	16.00	16.00
QD-BK H230	-	-	-	-	16.00	16.00
QD-BK H240	-	-	-	-	16.00	16.00
QD-BK H250	-	-	-	-	16.00	16.00
QD-BK H260	-	-	-	-	16.00	16.00
QD-BK H270	-	-	-	-	16.00	16.00
QD-BK H280	-	-	-	-	16.00	16.00
QD-BK H290	-	-	-	-	16.00	16.00

Typ	Zubehör					
Type	Accessoires					
Tipo	Accessori					
	[Fr.]					
	QD-20	QD-22	QD-30	QD-35	QD-43	QD-51

### ebea QD Brandschutzmanschetten ebea QD Manchettes de protection incendie ebea QD Manicotti di protezione anticendio

BSM 20	16.00	16.00	16.00	16.00	26.00	26.00
BSM 30	16.00	16.00	16.00	16.00	26.00	26.00
BSM 40	16.00	16.00	16.00	16.00	26.00	26.00
qBSM 20	19.00	19.00	19.00	19.00	28.00	28.00
qBSM 30	19.00	19.00	19.00	19.00	28.00	28.00
qBSM 40	19.00	19.00	19.00	19.00	28.00	28.00





# RUWA RB Rohrbewehrungssystem

## Système d'armature des tuyaux | Sistema di rinforzo per tubi

Typ Type Tipo	Abmessungen Dimensions Dimensioni [mm]				Korblänge Longueur Lunghezza L [mm]	Gewicht Poids Peso		Preis pro Stück Prix par pièce Prezzo per pezzo [Fr.]
	Ø	s	H	B		[kg]	[kg/m]	
<b>RUWA RB Rohrbewehrungssystem RUWA RB Système d'armature des tuyaux RUWA Sistema di rinforzo per tubi</b>								
RB 10-100-100-750	10	100	100	100	750	4.83	6.44	74.20
RB 10-100-110-750	10	100	110	110	750	4.98	6.64	75.00
RB 10-100-120-750	10	100	120	120	750	5.13	6.84	75.80
RB 10-100-130-750	10	100	130	130	750	5.28	7.04	76.60
RB 10-100-140-750	10	100	140	140	750	5.43	7.23	77.40
RB 10-100-150-750	10	100	150	150	750	5.57	7.43	78.10
RB 10-100-160-750	10	100	160	160	750	5.72	7.63	78.90
RB 12-100-170-750	12	100	170	170	750	8.67	11.56	94.40
RB 12-100-180-750	12	100	180	180	750	8.88	11.84	95.60
RB 12-100-190-750	12	100	190	190	750	9.10	12.13	89.30
RB 12-100-200-750	12	100	200	200	750	9.31	12.41	90.20
RB 12-100-210-750	12	100	210	210	750	9.52	12.70	91.20
RB 12-100-220-750	12	100	220	220	750	9.73	12.98	92.10
RB 12-100-230-750	12	100	230	230	750	9.95	13.26	85.00
RB 12-100-240-750	12	100	240	240	750	10.16	13.55	85.80
RB 12-100-250-750	12	100	250	250	750	10.37	13.83	86.60
RB 12-100-260-750	12	100	260	260	750	10.59	14.12	87.30
RB 12-100-270-750	12	100	270	270	750	10.80	14.40	88.10
RB 12-100-280-750	12	100	280	280	750	11.01	14.68	88.90
RB 12-100-290-750	12	100	290	290	750	11.23	14.97	89.70
RB 12-100-300-750	12	100	300	300	750	11.44	15.25	90.40
RB 12-100-310-750	12	100	310	310	750	11.65	15.54	91.20
RB 12-100-320-750	12	100	320	320	750	11.87	15.82	92.00
RB 12-100-330-750	12	100	330	330	750	12.08	16.10	92.80
RB 12-100-340-750	12	100	340	340	750	12.29	16.39	93.50
RB 12-075-350-750	12	75	350	350	750	14.94	19.92	115.30
RB 12-075-360-750	12	75	360	360	750	15.20	20.27	116.50
RB 12-075-370-750	12	75	370	370	750	15.47	20.63	117.70
RB 12-075-380-750	12	75	380	380	750	15.74	20.98	118.90
RB 12-075-390-750	12	75	390	390	750	16.00	21.34	120.10
RB 12-075-400-750	12	75	400	400	750	16.27	21.69	121.20



# RUWA DIBE Diskontinuitätsbewehrung

## Armature de discontinuité | Rinforzi di discontinuità

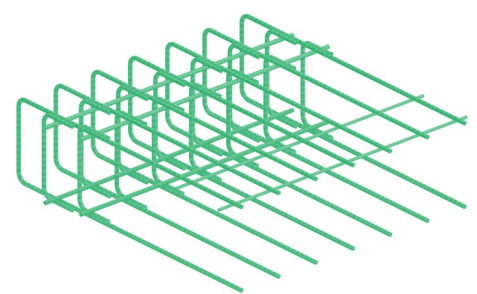
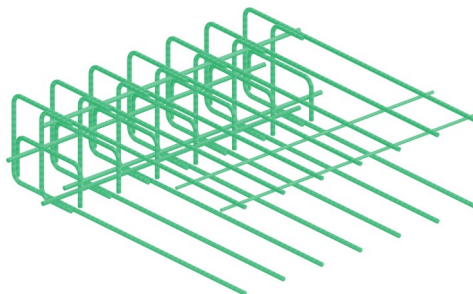
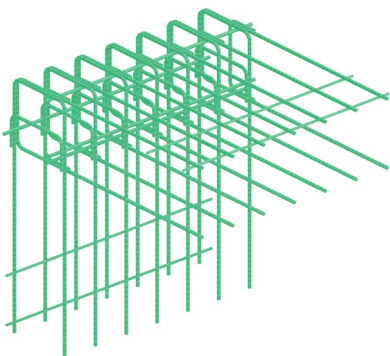
Typ Type Tipo	Abmessungen Dimensions Dimensioni				Korblänge Longueur Lunghezza L [mm]	Gewicht Poids Peso		Preis pro Stück Prix par pièce Prezzo per pezzo [Fr.]
	Ø	[mm]				[kg]	[kg/m]	
		s	b	c				
<b>RUWA DIBE Diskontinuitätsbewehrung RUWA DIBE Armature de discontinuité RUWA DIBE Rinforzi di discontinuità</b>								
DIBE L1-b140-c140	10	150	140	140	1'000	25.3	25.3	109.70
DIBE L1-b160-c160	10	150	160	160	1'000	25.5	25.5	109.90
DIBE L1-b180-c180	10	150	180	180	1'000	25.6	25.6	110.00
DIBE L1-b210-c210	10	150	210	210	1'000	25.9	25.9	110.30
DIBE L1-b260-c260	10	150	260	260	1'000	26.3	26.3	110.60
DIBE L1-b310-c310	10	150	310	310	1'000	26.7	26.7	111.00
DIBE L1-b360-c360	10	150	360	360	1'000	27.2	27.2	111.40
DIBE L1-b410-c410	10	150	410	410	1'000	27.6	27.6	111.80
DIBE L1-b460-c460	10	150	460	460	1'000	28.0	28.0	112.20
DIBE L2-b140-c140	12	150	140	140	1'000	37.9	37.9	121.30
DIBE L2-b160-c160	12	150	160	160	1'000	38.2	38.2	121.60
DIBE L2-b180-c180	12	150	180	180	1'000	38.4	38.4	121.80
DIBE L2-b210-c210	12	150	210	210	1'000	38.8	38.8	122.10
DIBE L2-b260-c260	12	150	260	260	1'000	39.4	39.4	122.70
DIBE L2-b310-c310	12	150	310	310	1'000	40.1	40.1	123.30
DIBE L2-b360-c360	12	150	360	360	1'000	40.7	40.7	123.90
DIBE L2-b410-c410	12	150	410	410	1'000	41.3	41.3	124.40
DIBE L2-b460-c460	12	150	460	460	1'000	41.9	41.9	125.00
DIBE L3-b140-c140	14	150	140	140	1'000	54.3	54.3	136.40
DIBE L3-b160-c160	14	150	160	160	1'000	54.7	54.7	136.70
DIBE L3-b180-c180	14	150	180	180	1'000	55.0	55.0	137.00
DIBE L3-b210-c210	14	150	210	210	1'000	55.5	55.5	137.50
DIBE L3-b260-c260	14	150	260	260	1'000	56.4	56.4	138.30
DIBE L3-b310-c310	14	150	310	310	1'000	57.2	57.2	139.10
DIBE L3-b360-c360	14	150	360	360	1'000	58.1	58.1	139.80
DIBE L3-b410-c410	14	150	410	410	1'000	58.9	58.9	140.60
DIBE L3-b460-c460	14	150	460	460	1'000	59.7	59.7	141.40
DIBE L4-b160-c160	16	150	160	160	1'000	73.3	73.3	153.90
DIBE L4-b180-c180	16	150	180	180	1'000	73.7	73.7	154.30
DIBE L4-b200-c200	16	150	200	200	1'000	74.2	74.2	154.70
DIBE L4-b220-c220	16	150	220	220	1'000	74.6	74.6	155.10
DIBE L4-b260-c260	16	150	260	260	1'000	75.5	75.5	155.90
DIBE L4-b310-c310	16	150	310	310	1'000	76.6	76.6	156.90
DIBE L4-b360-c360	16	150	360	360	1'000	77.7	77.7	157.90
DIBE L4-b410-c410	16	150	410	410	1'000	78.8	78.8	158.90
DIBE L5-b160-c160	16	100	160	160	1'000	101.0	101.0	179.30
DIBE L5-b180-c180	16	100	180	180	1'000	101.6	101.6	179.90
DIBE L5-b200-c200	16	100	200	200	1'000	102.2	102.2	180.50
DIBE L5-b220-c220	16	100	220	220	1'000	102.8	102.8	181.00
DIBE L5-b260-c260	16	100	260	260	1'000	104.1	104.1	182.20
DIBE L5-b310-c310	16	100	310	310	1'000	105.7	105.7	183.60
DIBE L5-b360-c360	16	100	360	360	1'000	107.3	107.3	185.10
DIBE L5-b410-c410	16	100	410	410	1'000	108.8	108.8	186.50
DIBE L5-b460-c460	16	100	460	460	1'000	110.4	110.4	188.00

# RUWA DIBE Diskontinuitätsbewehrung

## Armature de discontinuité | Rinforzi di discontinuità

Typ Type Tipo	Abmessungen Dimensions Dimensioni [mm]				Korblänge Longueur Lunghezza L [mm]	Gewicht Poids Peso		Preis pro Stück Prix par pièce Prezzo per pezzo [Fr.]
	Ø	s	b	c		[kg]	[kg/m]	
<b>RUWA DIBE Diskontinuitätsbewehrung RUWA DIBE Armature de discontinuité RUWA DIBE Rinforzi di discontinuità</b>								
DIBE T1-b140-c140	10	150	140	140	1'000	15.3	15.3	93.50
DIBE T1-b180-c180	10	150	180	180	1'000	15.7	15.7	93.80
DIBE T1-b260-c260	10	150	260	260	1'000	16.4	16.4	94.50
DIBE T1-b310-c310	10	150	310	310	1'000	16.8	16.8	94.90
DIBE T2-b140-c140	12	150	140	140	1'000	22.9	22.9	100.40
DIBE T2-b180-c180	12	150	180	180	1'000	23.4	23.4	100.90
DIBE T2-b260-c260	12	150	260	260	1'000	24.4	24.4	101.80
DIBE T3-b140-c140	14	150	140	140	1'000	32.8	32.8	109.60
DIBE T3-b180-c180	14	150	180	180	1'000	33.5	33.5	110.20
DIBE T3-b260-c260	14	150	260	260	1'000	34.8	34.8	111.40
DIBE T4-b160-c160	16	150	160	160	1'000	44.4	44.4	120.30
DIBE T4-b220-c220	16	150	220	220	1'000	45.8	45.8	121.50
DIBE T4-b260-c260	16	150	260	260	1'000	46.7	46.7	122.30
DIBE T5-b160-c160	16	100	160	160	1'000	60.3	60.3	134.80
DIBE T5-b220-c220	16	100	220	220	1'000	62.2	62.2	136.60
DIBE T5-b260-c260	16	100	260	260	1'000	63.4	63.4	137.70
DIBE D1-b140	10	150	140	-	1'000	15.3	15.3	93.50
DIBE D1-b180	10	150	180	-	1'000	15.7	15.7	93.80
DIBE D1-b260	10	150	260	-	1'000	16.4	16.4	94.50
DIBE D1-b310	10	150	310	-	1'000	16.8	16.8	94.90
DIBE D2-b140	12	150	140	-	1'000	22.9	22.9	100.40
DIBE D2-b180	12	150	180	-	1'000	23.4	23.4	100.90
DIBE D2-b260	12	150	260	-	1'000	24.4	24.4	101.80
DIBE D2-b310	12	150	310	-	1'000	25.0	25.0	102.40
DIBE D3-b140	14	150	140	-	1'000	32.8	32.8	109.60
DIBE D3-b180	14	150	180	-	1'000	33.5	33.5	110.20
DIBE D3-b260	14	150	260	-	1'000	34.8	34.8	111.40
DIBE D4-b160	16	150	160	-	1'000	44.4	44.4	120.30
DIBE D4-b220	16	150	220	-	1'000	45.8	45.8	121.50
DIBE D4-b260	16	150	260	-	1'000	46.7	46.7	122.30
DIBE D5-b160	16	100	160	-	1'000	60.3	60.3	134.80
DIBE D5-b220	16	100	220	-	1'000	62.2	62.2	136.60
DIBE D5-b260	16	100	260	-	1'000	63.4	63.4	137.70

Weitere Typen aus Platzgründen auf Anfrage | Autres types sur demande pour des raisons de place | Altri tipi su richiesta per mancanza di spazio



# Peikko PSB / PSB PLUS / CUBO Durchstanzsystem

## Systèmes d'armatures anti-poinçonnement | Sistemi di armature a punzonamento

### Peikko PSB Durchstanzsystem

#### Peikko PSB Armature anti-poinçonnement

#### Peikko PSB Armatura a punzonamento

Bolzenhöhe Longueur Altezza hA [mm]	Bruttopreis pro verschweisstem Bolzen [Fr.]							
	Prix brut par ancre soudée [Fr.]							
	Prezzo lordo per chiodi saldato [Fr.]							
	Durchmesser   Diamètre   Diametro [mm]							
	10	12	14	16	20	25	28	32
135	2.24	2.38	2.74	-	-	-	-	-
145	2.25	2.40	2.77	3.11	-	-	-	-
155	2.26	2.43	2.81	3.16	-	-	-	-
165	2.29	2.44	2.84	3.20	-	-	-	-
175	2.31	2.46	2.87	3.23	-	-	-	-
185	2.32	2.50	2.93	3.30	-	-	-	-
195	2.37	2.51	2.94	3.32	-	-	-	-
205	2.38	2.55	2.96	3.34	-	-	-	-
215	2.40	2.57	3.00	3.39	-	-	-	-
225	2.43	2.60	3.02	3.41	4.19	5.70	-	-
235	2.45	2.62	3.05	3.46	4.24	5.77	-	-
245	2.47	2.66	3.11	3.52	4.29	5.85	-	-
255	2.48	2.68	3.12	3.55	4.38	5.93	-	-
265	2.51	2.69	3.18	3.61	4.42	6.00	-	-
275	2.52	2.73	3.20	3.63	4.50	6.07	8.33	10.39
285	2.54	2.74	3.24	3.68	4.54	6.15	8.40	10.51
295	2.55	2.77	3.27	3.73	4.60	6.24	8.50	10.63
305	2.58	2.79	3.30	3.75	4.67	6.31	8.60	10.74
315	2.61	2.81	3.34	3.82	4.70	6.39	8.70	10.88
325	2.64	2.86	3.37	3.84	4.78	6.49	8.78	11.00
335	2.66	2.87	3.40	3.89	4.83	6.54	8.87	11.12
345	2.67	2.90	3.42	3.91	4.89	6.66	8.97	11.25
355	2.69	2.91	3.46	3.96	4.93	6.67	9.05	11.37
365	2.72	2.95	3.49	4.00	4.99	6.85	9.15	11.51
375	2.74	2.97	3.53	4.05	5.05	6.93	9.24	11.62
385	2.76	3.01	3.55	4.07	5.12	7.01	9.32	11.74
395	2.77	3.03	3.59	4.12	5.15	7.09	9.42	11.86
405	2.80	3.05	3.62	4.17	5.21	7.17	9.54	11.99
415	2.81	3.08	3.67	4.21	5.28	7.25	9.61	12.11
425	2.83	3.09	3.68	4.24	5.34	7.35	9.69	12.23
435	2.87	3.12	3.71	4.28	5.38	7.43	9.79	12.34
445	2.89	3.15	3.76	4.33	5.44	7.51	9.89	12.46
455	2.90	3.18	3.77	4.35	5.50	7.59	9.96	12.60
465	2.93	3.22	3.83	4.41	5.55	7.67	10.06	12.73
475	2.95	3.23	3.85	4.45	5.63	7.75	10.16	12.85
485	2.96	3.25	3.89	4.48	5.66	7.84	10.24	12.97
495	2.98	3.27	3.92	4.53	5.73	7.93	10.34	13.08
505	3.01	3.30	3.95	4.57	5.79	8.01	10.43	13.22
515	3.03	3.32	3.98	4.60	5.85	8.09	10.53	13.34
525	3.05	3.34	4.02	4.64	5.90	8.17	10.61	13.46
535	3.06	3.38	4.07	4.71	5.93	8.25	10.71	13.57
545	3.09	3.40	4.13	4.77	5.99	8.33	10.80	13.71
555	3.11	3.42	4.19	4.84	6.03	8.42	10.88	13.83
565	3.13	3.45	4.24	4.91	6.09	8.51	10.98	13.94
575	3.15	3.47	4.29	4.97	6.15	8.59	11.08	13.77
585	3.17	3.49	4.35	5.04	6.21	8.67	11.17	14.20

Preise für weitere Höhen auf Anfrage | Prix pour d'autres hauteurs sur demande | Prezzi per altre altezze su richiesta

### Peikko PSB PLUS Durchstanzsystem

#### Peikko PSB PLUS Armature anti-poinçonnement

#### Peikko PSB PLUS Armatura a punzonamento

Typ Type Tipo	Durchmesser Diamètre Diametro [mm]	Preis Prix moyen Prezzo medio [Fr.]
PSH A	25	40.00
PSH B	25	45.00
PSH D	32	55.00
PSH E	32	70.00
PSH F	32	85.00
PSH G	40	90.00
PSH H	40	110.00
PSH I	40	130.00

### Peikko CUBO Stahlpilze

#### Peikko CUBO Têtes en acier

#### Peikko CUBO Rinforzi di testa per pilastri

Typ Type Tipo	Form Forme Forma	Preis pro Stück Prix par pièce Prezzo per pezzo [Fr.]
CUBO-N	Standard-Stahlpilz   Tête en acier standard   Croce semplice	*
CUBO-H	H-Kreuz   Croix en H   Croce ad H	*
CUBO-D	Doppelkreuz   Double croix   Croce doppia	*
CUBO-E/R	Randstützen   Tête de bord   Pilastri perimetrali	*
CUBO-E/E	Eckstütze   Tête d'angle   Pilastri d'angolo	*
CUBO-E/WI	Wandinnenecke   Angle de mur intérieur   Angolo parete interna	*

\* Auf Anfrage / sur demande | su richiesta

### Peikko PSB Zubehör

#### Peikko PSB accessoires

#### Peikko PSB accessori

Typ Type Tipo	Überdeckung Couverture Copertura mm]	Preis pro Stück Prix par pièce Prezzo per pezzo [Fr.]
PSB Abstandhalter PSB Espaceurs PSB Distanziatori	15	0.35
	20	
	25	
	30	
	35	
	40	
	45	

### Beispiel: Peikko PSB Durchstanzsystem

#### Exemple: Peikko PSB Armature anti-poinçonnement

#### Esempio: Peikko PSB Armatura a punzonamento

Typ/Type/Tipo:	PSB - 14/275-5/967 (137/137/3x206/75)	
Durchmesser   Diamètre   Diametro:	14 mm	
Bolzenhöhe   Longueur   Altezza:	275 mm	
Bolzen pro Element   Ancre par élément   N. di chiodi	5 Stk. / pcs / pz	
Bruttopreis   Prix par pièce   Prezzo per pezzo:	3.20 Fr.	
Elementpreis   Prix total   Prezzo totale:	5 x 3.20 = 16.00 Fr.	

# Peikko MODIX Schraubmuffensystem

## Coupleur d'armatures | Manicotti per armatura

Typ Type Tipo	Stab Ø Barres Ø Barra Ø [mm]	Preis pro Stück Prix par pièce Prezzo per pezzo [Fr.]
<b>SMA</b>		
SMA10	10	3.61
SMA12	12	4.26
SMA14	14	4.50
SMA16	16	5.09
SMA18	18	6.21
SMA20	20	7.46
SMA22	22	8.28
SMA26	26	11.06
SMA30	30	14.32
SMA34	34	20.35
SMA40	40	30.47
<b>RMA</b>		
-	-	-
RMA12/10	12	4.26
RMA14/12	14	4.50
RMA16/14	16	5.09
RMA18/16	18	6.21
RMA20/16	20	7.46
RMA22/18	22	8.28
RMA26/22	26	11.06
RMA30/26	30	14.32
RMA34/30	34	20.35
RMA40/34	40	30.47
<b>PMA</b>		
PMA10	10	3.61
PMA12	12	4.26
PMA14	14	4.50
PMA16	16	5.09
PMA18	18	6.21
PMA20	20	7.46
PMA22	22	8.28
PMA26	26	11.06
PMA30	30	14.32
PMA34	34	20.35
PMA40	40	30.47
<b>NT (Nagelteller)</b>		
NT10	10	0.83
NT12	12	0.83
NT14	14	0.83
NT16	16	0.83
NT18	18	1.30
NT20	20	1.30
NT22	22	1.30
NT26	26	1.30
NT30	30	1.66
NT34	34	1.66
NT40	40	1.66
<b>ST (Schraubstopfen)</b>		
ST10	10	0.36
ST12	12	0.36
ST14	14	0.36
ST16	16	0.36
ST18	18	0.36
ST20	20	0.36
ST22	22	0.36
ST26	26	0.41
ST30	30	0.47
ST34	34	0.65
ST40	40	1.07

Typ Type Tipo	Stab Ø Barres Ø Barra Ø [mm]	Preis pro Stück Prix par pièce Prezzo per pezzo [Fr.]
<b>SMB</b>		
SMB10	10	3.67
SMB12	12	4.79
SMB14	14	5.27
SMB16	16	6.27
SMB18	18	7.46
SMB20	20	9.23
SMB22	22	10.47
SMB26	26	13.90
SMB30	30	19.05
SMB34	34	27.51
SMB40	40	40.71
<b>RMB</b>		
-	-	-
RMB12/10	10	4.79
RMB14/12	12	5.27
RMB16/14	14	6.27
RMB18/16	16	7.46
RMB20/16	18	9.23
RMB22/18	20	10.47
RMB26/22	22	13.90
RMB30/26	26	19.05
RMB34/30	30	27.51
RMB40/34	34	40.71
<b>PMB-Set</b>		
PMB10	10	5.80
PMB12	12	7.46
PMB14	14	9.11
PMB16	16	10.47
PMB18	18	12.48
PMB20	20	15.92
PMB22	22	19.70
PMB26	26	23.73
PMB30	30	32.36
PMB34	34	50.41
PMB40	40	75.32
<b>MT (Magnetteller)</b>		
MT10	10	* auf Anfrage
MT12	12	* sur demande
MT14	14	* su richiesta
MT16	16	*
MT18	18	*
MT20	20	*
MT22	22	*
MT26	26	*
MT30	30	*
MT34	34	*
MT40	40	*
<b>RK (Rundkappen)</b>		
RK10	10	0.14
RK12	12	0.20
RK14	14	0.26
RK16	16	0.32
RK18	18	0.38
RK20	20	0.42
RK22	22	0.46
RK26	26	0.56
RK30	30	0.70
RK34	34	0.92
RK40	40	1.08

Typ Type Tipo	Stab Ø Barres Ø Barra Ø [mm]	Preis pro Stück Prix par pièce Prezzo per pezzo [Fr.]
<b>KM-Set</b>		
KM10	10	5.93
KM12	12	7.11
KM14	14	7.99
KM16	16	9.05
KM18	18	11.06
KM20	20	12.43
KM22	22	14.73
KM26	26	16.80
KM30	30	21.83
KM34	34	40.76
KM40	40	45.66
<b>EM-Set</b>		
EM10	10	7.16
EM12	12	8.93
EM14	14	9.23
EM16	16	11.18
EM18	18	12.72
EM20	20	15.62
EM22	22	17.40
EM26	26	23.25
EM30	30	34.26
EM34	34	45.68
EM40	40	69.11
<b>AM-Set</b>		
AM10	10	7.69
AM12	12	8.99
AM14	14	9.82
AM16	16	11.66
AM18	18	13.31
AM20	20	15.74
AM22	22	18.16
AM26	26	21.95
AM30	30	30.83
AM34	34	43.61
AM40	40	64.08

Preis für Muffen inklusive Verpressen auf Stab und Schraubstopfen ST (A), bzw. Rundkappe RK (B)

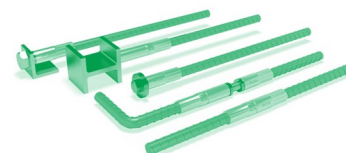
Preis Betonstahl B500B, B500C auf Anfrage

Prix pour manchons et pressage sur barre et embout de protection femelle ST (A), ou embout de protection mâle RK (B)

Prix acier à béton B500B, B500C sur demande

Prezzo per manicotti pressati su barra e tappo di plastica filettato ST (A), o cappuccio di protezione RK (B)

Prezzo acciaio per cemento armato B500B, B500C su richiesta





**Telefonzentrale**  
**Central téléphonique**  
**Centrale telefonica**

**Montag - Donnerstag**  
**Lundi - Jeudi | Lunedì – Giovedì:**  
**07:00 - 12:00**  
**13:00 - 17:00**

**Freitag**  
**Vendredi | Venerdì:**  
**07:00 - 12:00**  
**13:00 - 16:00**

**Anlieferungs-/Abholzeiten**  
**Horaires de livraison/d'enlèvement**  
**Tempi di consegna/ritiro**

**Montag - Donnerstag**  
**Lundi - Jeudi | Lunedì – Giovedì:**  
**07:00 - 11:50**  
**13:15 - 16:30**

**Freitag**  
**Vendredi | Venerdì:**  
**07:00 - 11:50**  
**13:15 - 15:30**

**RUWA-DRAHTSCHWEISSWERK AG**

Burghof 100  
3454 Sumiswald

T 034 432 35 35  
F 034 432 35 55

[info@ruwa-ag.ch](mailto:info@ruwa-ag.ch)

Unser aktuellstes Produktsortiment  
und Preisliste finden Sie unter  
Notre dernière gamme de produits  
et la liste de prix peut être trouvée à  
La nostra ultima gamma di prodotti  
e il listino prezzi può essere trovato su  
[ruwa-ag.ch](http://ruwa-ag.ch)